



SINDACO
Gianfranco Vezzaro

ASSESSORA
Elena Grandis

UFFICIO LAVORI PUBBLICI, MANUTENZIONI ED
ECOLOGIA
Massimo Messina
Giovanni Menegato

PROGETTAZIONE P.E.B.A. E COORDINAMENTO
TOMBOLAN & ASSOCIATI
Ludovico Bertin
Giacomo Bettio

Legge Regionale 16/2007 - Dgr n. 841 del 31 marzo 2009

PIANO DI ELIMINAZIONE DELLE BARRIERE ARCHITETTONICHE

Elab. 2.2

Luglio 2024

P.E.B.A.

SCHEDE DI RILIEVO - AMBITI URBANI



SCHEDE DI RILEVAMENTO	 COMUNE DI CAMPODORO Provincia di Padova P.E.B.A. Piano Eliminazione Barriere Architettoniche	
CATEGORIA: Ambito Urbano		
SOTTOCATEGORIA: Spazio pubblico		
TAVOLA DI RIFERIMENTO: Tavola A 1		

CODICE AU1

RIFERIMENTO ZONA P.I. F2

DENOMINAZIONE Piazzale Municipio

INDIRIZZO Via Municipio - 35010, Campodoro (PD)

UTILIZZO Piazzale

SUPERFICIE (mq) 680,00 mq

NOTE -

AGGIORNAMENTO 15/07/2024

INQUADRAMENTO



Art.	Punto di verifica	Rif. Normativa	Risposta	-
1	PARCHEGGI			
1.1	Ci sono parcheggi riservati a persone con disabilità in prossimità del percorso di collegamento all'accesso? La segnaletica orizzontale e verticale è conforme alla normativa?	D.P.R. 503/96, artt. 10, 11, 16. D.L 285/92, artt. 20, 149	SI	-
2	PERCORSI			
2.1	Il percorso pedonale ha una larghezza minima di 90 cm lungo tutto il tragitto?	D.P.R. 503/96, artt. 4, 5. D.M. 236/89 artt. 4.2.1, 8.2.1	SI	-
2.2	Il percorso pedonale è dotato di allargamenti per consentire la rotazione della carrozzina? (una piazzola da 140x140 ogni 10 m.)	D.P.R. 503/96, artt. 4, 5. D.M. 236/89 artt. 4.2.1, 8.2.1	NO	-
2.3	La pendenza trasversale al senso di marcia è inferiore al 2%?	D.M. 236/89 artt. 4.2.1, 8.2.1	SI	-
2.4	La superficie della pavimentazione del percorso pedonale risulta in buono stato, priva di sconnessioni e antisdruciolevole?	D.M. 236/89 artt. 4.2.2, 8.2.2	NO	Il percorso a sud è sdruciolevole.
2.5	Il percorso pedonale è privo di elementi sporgenti dal piano di calpestio più di 2 cm? Le griglie hanno maglie non attraversabili da una sfera di 2 cm di diametro;	D.M. 236/89 artt. 4.2.2, 8.2.2	SI	-
2.6	Le intersezioni tra percorso pedonale e zona carrabile sono opportunamente segnalate anche ai non vedenti?	D.M. 236/89 art. 4.2.1.	NO	-
3	DISLIVELLI			
3.1	Dove il percorso pedonale si raccorda con la sede stradale sono presenti rampe di adeguata pendenza?	D.P.R. 503/96, art. 5. D.M. 236/89 artt. 4.2.1, 8.2.1	SI	-
3.2	I dislivelli presenti lungo il percorso pedonale sono dotati di rampe a pendenza adeguata? (P max 8%, P ottimale 5%)	D.P.R. 503/96, art. 3. D.M. 236/89 artt. 4.2.1, 8.2.1	SI	-
3.3	I dislivello tra il piano del marciapiede e le zone carrabili ad esso adiacenti è uguale/minore a 15 cm?	D.P.R. 503/96, art. 5. D.M. 236/89 artt. 4.2.1, 8.2.1	SI	-
3.4	Le eventuali piattaforme salvagente sono dotate di rampe per consentire l'accesso a persona su carrozzina?	D.P.R. 503/96, art. 6. D.M. 236/89 art. 4.2.1.	N.V.	-
3.5	Dove i dislivelli non sono superabili con semplici rampe sono stati installati adeguati meccanismi per persona con disabilità?	D.P.R. 503/96, artt. 4.	N.V.	-
4	OSTACOLI			
4.1	L'arredo urbano è posto in modo da non ridurre il passaggio netto a meno di 90 cm?	D.P.R. 503/96, art. 9. D.M. 236/89 art. 4.2.1.	SI	-
4.2	Lungo i percorsi pedonali è garantita l'altezza minima di 210 cm da terra?	D.P.R. 503/96, art. 9. D.M. 236/89 art. 4.2.1.	SI	-

5	VARIE			
5.1	Dove il livello del passaggio pedonale coincide con quello della carreggiata risulta opportunamente delimitato?	D.P.R. 503/96, art. 5. D.M. 236/89 art. 8.2.1.	SI	-
5.2	I semafori che regolano gli attraversamenti pedonali sono dotati di segnalazione acustica per non vedenti?	D.P.R. 503/96, art. 6.	N.V.	-
5.3	L'illuminazione pubblica risulta sufficiente?	D.P.R. 503/96, art. 6.	SI	-

Art.	Punto di verifica	Accessibilità
1	Parcheggi	Buona
2	Percorsi	Sufficiente
3	Dislivelli	Buona
4	Ostacoli	Buona
5	Varie	Buona

Accessibilità	Valore
Buona	1
Sufficiente	0,5
Insufficiente	0

VALUTAZIONE COMPLESSIVA		
Non accessibile	Discretamente accessibile	Accessibile
0 - 0,40	0,41 - 0,75	0,76 - 1

Valutazione ambito urbano	0,90	Accessibile
Redattore <u>Ludovico Bertin</u>	Data <u>15/07/2024</u>	Firma <u>Ludovico Bertin</u>
Verificatore <u>Giacomo Bettio</u>	Data <u>15/07/2024</u>	Firma <u>Giacomo Bettio</u>

SCHEDE DI RILEVAMENTO	 COMUNE DI CAMPODORO Provincia di Padova P.E.B.A. Piano Eliminazione Barriere Architettoniche	
CATEGORIA: Ambito Urbano		
SOTTOCATEGORIA: Spazio pubblico		
TAVOLA DI RIFERIMENTO: Tavola A 1		

CODICE AU2

RIFERIMENTO ZONA P.I. F2

DENOMINAZIONE Piazza Europa

INDIRIZZO Piazza Europa - 35010, Campodoro (PD)

UTILIZZO Piazzale

SUPERFICIE (mq) 1290,00 mq

NOTE -

AGGIORNAMENTO 15/07/2024

INQUADRAMENTO



Art.	Punto di verifica	Rif. Normativa	Risposta	-
1	PARCHEGGI			
1.1	Ci sono parcheggi riservati a persone con disabilità in prossimità del percorso di collegamento all'accesso? La segnaletica orizzontale e verticale è conforme alla normativa?	D.P.R. 503/96, artt. 10, 11, 16. D.L. 285/92, artt. 20, 149	SI	-
2	PERCORSI			
2.1	Il percorso pedonale ha una larghezza minima di 90 cm lungo tutto il tragitto?	D.P.R. 503/96, artt. 4, 5. D.M. 236/89 artt. 4.2.1, 8.2.1	SI	-
2.2	Il percorso pedonale è dotato di allargamenti per consentire la rotazione della carrozzina? (una piazzola da 140x140 ogni 10 m.)	D.P.R. 503/96, artt. 4, 5. D.M. 236/89 artt. 4.2.1, 8.2.1	NO	-
2.3	La pendenza trasversale al senso di marcia è inferiore al 2%?	D.M. 236/89 artt. 4.2.1, 8.2.1	SI	-
2.4	La superficie della pavimentazione del percorso pedonale risulta in buono stato, priva di sconnessioni e antisdruciolevole?	D.M. 236/89 artt. 4.2.2, 8.2.2	NO	Il percorso a sud-ovest è sdruciolevole.
2.5	Il percorso pedonale è privo di elementi sporgenti dal piano di calpestio più di 2 cm? Le griglie hanno maglie non attraversabili da una sfera di 2 cm di diametro;	D.M. 236/89 artt. 4.2.2, 8.2.2	SI	-
2.6	Le intersezioni tra percorso pedonale e zona carrabile sono opportunamente segnalate anche ai non vedenti?	D.M. 236/89 art. 4.2.1.	NO	-
3	DISLIVELLI			
3.1	Dove il percorso pedonale si raccorda con la sede stradale sono presenti rampe di adeguata pendenza?	D.P.R. 503/96, art. 5. D.M. 236/89 artt. 4.2.1, 8.2.1	SI	-
3.2	I dislivelli presenti lungo il percorso pedonale sono dotati di rampe a pendenza adeguata? (P max 8%, P ottimale 5%)	D.P.R. 503/96, art. 3. D.M. 236/89 artt. 4.2.1, 8.2.1	SI	-
3.3	I dislivello tra il piano del marciapiede e le zone carrabili ad esso adiacenti è uguale/minore a 15 cm?	D.P.R. 503/96, art. 5. D.M. 236/89 artt. 4.2.1, 8.2.1	SI	-
3.4	Le eventuali piattaforme salvagente sono dotate di rampe per consentire l'accesso a persona su carrozzina?	D.P.R. 503/96, art. 6. D.M. 236/89 art. 4.2.1.	N.V.	-
3.5	Dove i dislivelli non sono superabili con semplici rampe sono stati installati adeguati meccanismi per persona con disabilità?	D.P.R. 503/96, artt. 4.	N.V.	-
4	OSTACOLI			
4.1	L'arredo urbano è posto in modo da non ridurre il passaggio netto a meno di 90 cm?	D.P.R. 503/96, art. 9. D.M. 236/89 art. 4.2.1.	SI	-
4.2	Lungo i percorsi pedonali è garantita l'altezza minima di 210 cm da terra?	D.P.R. 503/96, art. 9. D.M. 236/89 art. 4.2.1.	NO	Le fronde degli alberi non garantiscono l'altezza minima.

5	VARIE			
5.1	Dove il livello del passaggio pedonale coincide con quello della carreggiata risulta opportunamente delimitato?	D.P.R. 503/96, art. 5. D.M. 236/89 art. 8.2.1.	SI	-
5.2	I semafori che regolano gli attraversamenti pedonali sono dotati di segnalazione acustica per non vedenti?	D.P.R. 503/96, art. 6.	N.V.	-
5.3	L'illuminazione pubblica risulta sufficiente?	D.P.R. 503/96, art. 6.	SI	-

Art.	Punto di verifica	Accessibilità
1	Parcheggi	Buona
2	Percorsi	Sufficiente
3	Dislivelli	Buona
4	Ostacoli	Sufficiente
5	Varie	Buona

Accessibilità	Valore
Buona	1
Sufficiente	0,5
Insufficiente	0

VALUTAZIONE COMPLESSIVA		
Non accessibile	Discretamente accessibile	Accessibile
0 - 0,40	0,41 - 0,75	0,76 - 1

Valutazione ambito urbano	0,80	Accessibile
Redattore <u>Ludovico Bertin</u>	Data <u>15/07/2024</u>	Firma <u>Ludovico Bertin</u>
Verificatore <u>Giacomo Bettio</u>	Data <u>15/07/2024</u>	Firma <u>Giacomo Bettio</u>

SCHEDE DI RILEVAMENTO	 COMUNE DI CAMPODORO Provincia di Padova P.E.B.A. Piano Eliminazione Barriere Architettoniche	
CATEGORIA: Ambito Urbano		
SOTTOCATEGORIA: Spazio pubblico		
TAVOLA DI RIFERIMENTO: Tavola A 1		

CODICE AU3

RIFERIMENTO ZONA P.I. F4

DENOMINAZIONE Piazza Italia

INDIRIZZO Piazza Italia - 35010, Campodoro (PD)

UTILIZZO Piazzale

SUPERFICIE (mq) 3730,00 mq

NOTE -

AGGIORNAMENTO 15/07/2024

INQUADRAMENTO



Art.	Punto di verifica	Rif. Normativa	Risposta	-
1	PARCHEGGI			
1.1	Ci sono parcheggi riservati a persone con disabilità in prossimità del percorso di collegamento all'accesso? La segnaletica orizzontale e verticale è conforme alla normativa?	D.P.R. 503/96, artt. 10, 11, 16. D.L 285/92, artt. 20, 149	SI	-
2	PERCORSI			
2.1	Il percorso pedonale ha una larghezza minima di 90 cm lungo tutto il tragitto?	D.P.R. 503/96, artt. 4, 5. D.M. 236/89 artt. 4.2.1, 8.2.1	SI	-
2.2	Il percorso pedonale è dotato di allargamenti per consentire la rotazione della carrozzina? (una piazzola da 140x140 ogni 10 m.)	D.P.R. 503/96, artt. 4, 5. D.M. 236/89 artt. 4.2.1, 8.2.1	NO	-
2.3	La pendenza trasversale al senso di marcia è inferiore al 2%?	D.M. 236/89 artt. 4.2.1, 8.2.1	SI	-
2.4	La superficie della pavimentazione del percorso pedonale risulta in buono stato, priva di sconnessioni e antisdrucchiabile?	D.M. 236/89 artt. 4.2.2, 8.2.2	SI	-
2.5	Il percorso pedonale è privo di elementi sporgenti dal piano di calpestio più di 2 cm? Le griglie hanno maglie non attraversabili da una sfera di 2 cm di diametro;	D.M. 236/89 artt. 4.2.2, 8.2.2	SI	-
2.6	Le intersezioni tra percorso pedonale e zona carrabile sono opportunamente segnalate anche ai non vedenti?	D.M. 236/89 art. 4.2.1.	NO	-
3	DISLIVELLI			
3.1	Dove il percorso pedonale si raccorda con la sede stradale sono presenti rampe di adeguata pendenza?	D.P.R. 503/96, art. 5. D.M. 236/89 artt. 4.2.1, 8.2.1	SI	-
3.2	I dislivelli presenti lungo il percorso pedonale sono dotati di rampe a pendenza adeguata? (P max 8%, P ottimale 5%)	D.P.R. 503/96, art. 3. D.M. 236/89 artt. 4.2.1, 8.2.1	SI	-
3.3	I dislivello tra il piano del marciapiede e le zone carrabili ad esso adiacenti è uguale/minore a 15 cm?	D.P.R. 503/96, art. 5. D.M. 236/89 artt. 4.2.1, 8.2.1	SI	-
3.4	Le eventuali piattaforme salvagente sono dotate di rampe per consentire l'accesso a persona su carrozzina?	D.P.R. 503/96, art. 6. D.M. 236/89 art. 4.2.1.	N.V.	-
3.5	Dove i dislivelli non sono superabili con semplici rampe sono stati installati adeguati meccanismi per persona con disabilità?	D.P.R. 503/96, artt. 4.	N.V.	-
4	OSTACOLI			
4.1	L'arredo urbano è posto in modo da non ridurre il passaggio netto a meno di 90 cm?	D.P.R. 503/96, art. 9. D.M. 236/89 art. 4.2.1.	SI	-
4.2	Lungo i percorsi pedonali è garantita l'altezza minima di 210 cm da terra?	D.P.R. 503/96, art. 9. D.M. 236/89 art. 4.2.1.	SI	-

5	VARIE			
5.1	Dove il livello del passaggio pedonale coincide con quello della carreggiata risulta opportunamente delimitato?	D.P.R. 503/96, art. 5. D.M. 236/89 art. 8.2.1.	SI	-
5.2	I semafori che regolano gli attraversamenti pedonali sono dotati di segnalazione acustica per non vedenti?	D.P.R. 503/96, art. 6.	N.V.	-
5.3	L'illuminazione pubblica risulta sufficiente?	D.P.R. 503/96, art. 6.	SI	-

Art.	Punto di verifica	Accessibilità
1	Parcheggi	Buona
2	Percorsi	Buona
3	Dislivelli	Buona
4	Ostacoli	Buona
5	Varie	Buona

Accessibilità	Valore
Buona	1
Sufficiente	0,5
Insufficiente	0

VALUTAZIONE COMPLESSIVA		
Non accessibile	Discretamente accessibile	Accessibile
0 - 0,40	0,41 - 0,75	0,76 - 1

Valutazione ambito urbano	1,00	Accessibile
Redattore <u>Ludovico Bertin</u>	Data <u>15/07/2024</u>	Firma <u>Ludovico Bertin</u>
Verificatore <u>Giacomo Bettio</u>	Data <u>15/07/2024</u>	Firma <u>Giacomo Bettio</u>

SCHEDE DI RILEVAMENTO	 COMUNE DI CAMPODORO Provincia di Padova P.E.B.A. Piano Eliminazione Barriere Architettoniche	
CATEGORIA: Ambito Urbano		
SOTTOCATEGORIA: Spazio pubblico		
TAVOLA DI RIFERIMENTO: Tavola A 2		

CODICE AU4

RIFERIMENTO ZONA P.I. F3

DENOMINAZIONE Piazza Bevadoro

INDIRIZZO Via Municipio - 35010, Campodoro (PD)

UTILIZZO Piazzale

SUPERFICIE (mq) 1430,00 mq

NOTE -

AGGIORNAMENTO 15/07/2024

INQUADRAMENTO



Art.	Punto di verifica	Rif. Normativa	Risposta	-
1	PARCHEGGI			
1.1	Ci sono parcheggi riservati a persone con disabilità in prossimità del percorso di collegamento all'accesso? La segnaletica orizzontale e verticale è conforme alla normativa?	D.P.R. 503/96, artt. 10, 11, 16. D.L 285/92, artt. 20, 149	SI	-
2	PERCORSI			
2.1	Il percorso pedonale ha una larghezza minima di 90 cm lungo tutto il tragitto?	D.P.R. 503/96, artt. 4, 5. D.M. 236/89 artt. 4.2.1, 8.2.1	SI	-
2.2	Il percorso pedonale è dotato di allargamenti per consentire la rotazione della carrozzina? (una piazzola da 140x140 ogni 10 m.)	D.P.R. 503/96, artt. 4, 5. D.M. 236/89 artt. 4.2.1, 8.2.1	NO	Non è necessario perché il percorso pedonale è sufficientemente largo.
2.3	La pendenza trasversale al senso di marcia è inferiore al 2%?	D.M. 236/89 artt. 4.2.1, 8.2.1	SI	-
2.4	La superficie della pavimentazione del percorso pedonale risulta in buono stato, priva di sconnessioni e antisdrucchiabile?	D.M. 236/89 artt. 4.2.2, 8.2.2	SI	-
2.5	Il percorso pedonale è privo di elementi sporgenti dal piano di calpestio più di 2 cm? Le griglie hanno maglie non attraversabili da una sfera di 2 cm di diametro;	D.M. 236/89 artt. 4.2.2, 8.2.2	NO	Sono presenti numerosi scalini nell'ambito e in corrispondenza degli attraversamenti
2.6	Le intersezioni tra percorso pedonale e zona carrabile sono opportunamente segnalate anche ai non vedenti?	D.M. 236/89 art. 4.2.1.	NO	-
3	DISLIVELLI			
3.1	Dove il percorso pedonale si raccorda con la sede stradale sono presenti rampe di adeguata pendenza?	D.P.R. 503/96, art. 5. D.M. 236/89 artt. 4.2.1, 8.2.1	NO	-
3.2	I dislivelli presenti lungo il percorso pedonale sono dotati di rampe a pendenza adeguata? (P max 8%, P ottimale 5%)	D.P.R. 503/96, art. 3. D.M. 236/89 artt. 4.2.1, 8.2.1	SI	-
3.3	I dislivello tra il piano del marciapiede e le zone carrabili ad esso adiacenti è uguale/minore a 15 cm?	D.P.R. 503/96, art. 5. D.M. 236/89 artt. 4.2.1, 8.2.1	SI	-
3.4	Le eventuali piattaforme salvagente sono dotate di rampe per consentire l'accesso a persona su carrozzina?	D.P.R. 503/96, art. 6. D.M. 236/89 art. 4.2.1.	N.V.	-
3.5	Dove i dislivelli non sono superabili con semplici rampe sono stati installati adeguati meccanismi per persona con disabilità?	D.P.R. 503/96, artt. 4.	N.V.	-
4	OSTACOLI			
4.1	L'arredo urbano è posto in modo da non ridurre il passaggio netto a meno di 90 cm?	D.P.R. 503/96, art. 9. D.M. 236/89 art. 4.2.1.	SI	-
4.2	Lungo i percorsi pedonali è garantita l'altezza minima di 210 cm da terra?	D.P.R. 503/96, art. 9. D.M. 236/89 art. 4.2.1.	SI	-

5	VARIE			
5.1	Dove il livello del passaggio pedonale coincide con quello della carreggiata risulta opportunamente delimitato?	D.P.R. 503/96, art. 5. D.M. 236/89 art. 8.2.1.	SI	-
5.2	I semafori che regolano gli attraversamenti pedonali sono dotati di segnalazione acustica per non vedenti?	D.P.R. 503/96, art. 6.	N.V.	-
5.3	L'illuminazione pubblica risulta sufficiente?	D.P.R. 503/96, art. 6.	SI	-

Art.	Punto di verifica	Accessibilità
1	Parcheggi	Buona
2	Percorsi	Sufficiente
3	Dislivelli	Sufficiente
4	Ostacoli	Buona
5	Varie	Buona

Accessibilità	Valore
Buona	1
Sufficiente	0,5
Insufficiente	0

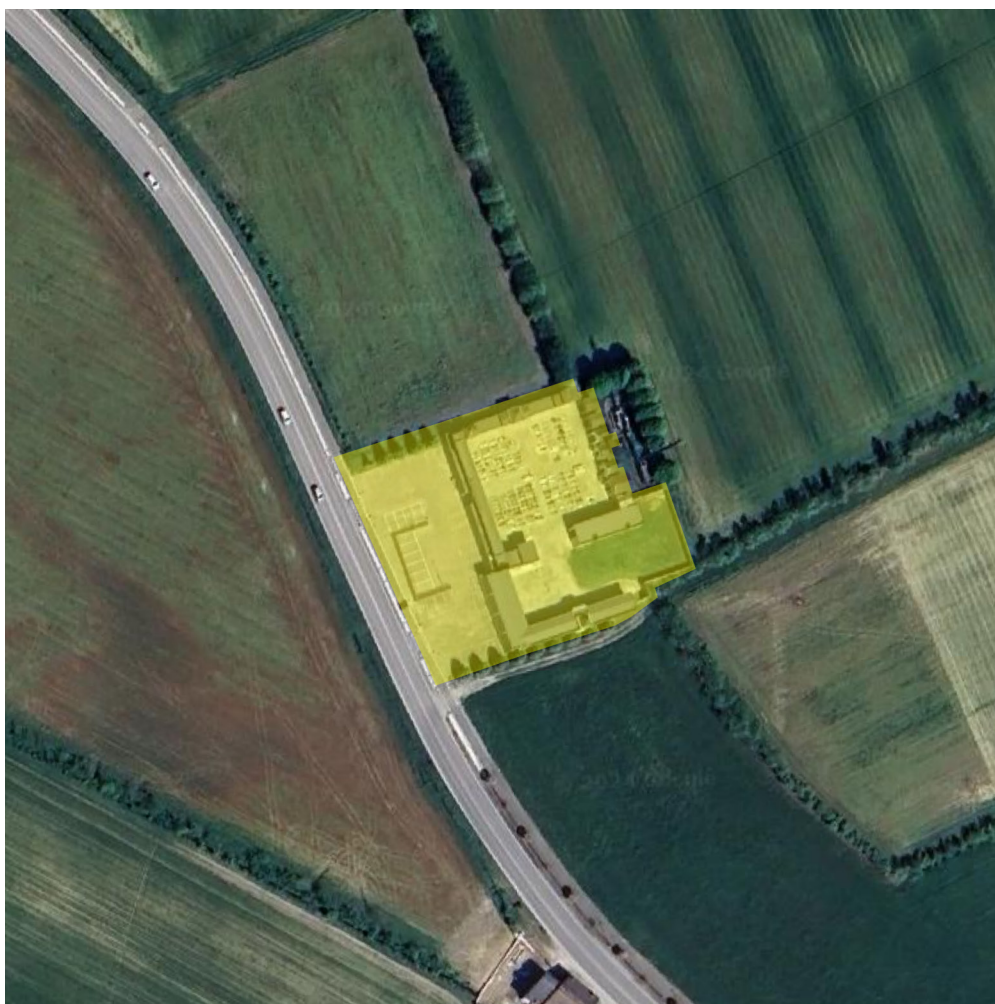
VALUTAZIONE COMPLESSIVA		
Non accessibile	Discretamente accessibile	Accessibile
0 - 0,40	0,41 - 0,75	0,76 - 1

Valutazione ambito urbano	0,80	Accessibile
Redattore <u>Ludovico Bertin</u>	Data <u>15/07/2024</u>	Firma <u>Ludovico Bertin</u>
Verificatore <u>Giacomo Bettio</u>	Data <u>15/07/2024</u>	Firma <u>Giacomo Bettio</u>

SCHEDE DI RILEVAMENTO	 COMUNE DI CAMPODORO Provincia di Padova P.E.B.A. Piano Eliminazione Barriere Architettoniche	
CATEGORIA: Ambito Urbano		
SOTTOCATEGORIA: Spazio pubblico		
TAVOLA DI RIFERIMENTO: Tavola A 1		

CODICE	AU5
RIFERIMENTO ZONA P.I.	Aree per servizi cimiteriali
DENOMINAZIONE	Cimitero di Campodoro
INDIRIZZO	Via Municipio - 35010, Campodoro (PD)
UTILIZZO	Cimitero
SUPERFICIE (mq)	4310,00 mq
NOTE	-
AGGIORNAMENTO	15/07/2024

INQUADRAMENTO



Art.	Punto di verifica	Rif. Normativa	Risposta	-
1	PARCHEGGI			
1.1	Ci sono parcheggi riservati a persone con disabilità in prossimità del percorso di collegamento all'accesso? La segnaletica orizzontale e verticale è conforme alla normativa?	D.P.R. 503/96, artt. 10, 11, 16. D.L. 285/92, artt. 20, 149	SI	Segnaletica verticale assente.
2	PERCORSI			
2.1	Il percorso pedonale ha una larghezza minima di 90 cm lungo tutto il tragitto?	D.P.R. 503/96, artt. 4, 5. D.M. 236/89 artt. 4.2.1, 8.2.1	SI	-
2.2	Il percorso pedonale è dotato di allargamenti per consentire la rotazione della carrozzina? (una piazzola da 140x140 ogni 10 m.)	D.P.R. 503/96, artt. 4, 5. D.M. 236/89 artt. 4.2.1, 8.2.1	NO	Non è necessario perchè il percorso pedonale è sufficientemente largo.
2.3	La pendenza trasversale al senso di marcia è inferiore al 2%?	D.M. 236/89 artt. 4.2.1, 8.2.1	SI	-
2.4	La superficie della pavimentazione del percorso pedonale risulta in buono stato, priva di sconnessioni e antisdruciolevole?	D.M. 236/89 artt. 4.2.2, 8.2.2	SI	Ad esclusione del percorso interno.
2.5	Il percorso pedonale è privo di elementi sporgenti dal piano di calpestio più di 2 cm? Le griglie hanno maglie non attraversabili da una sfera di 2 cm di diametro;	D.M. 236/89 artt. 4.2.2, 8.2.2	SI	-
2.6	Le intersezioni tra percorso pedonale e zona carrabile sono opportunamente segnalate anche ai non vedenti?	D.M. 236/89 art. 4.2.1.	NO	-
3	DISLIVELLI			
3.1	Dove il percorso pedonale si raccorda con la sede stradale sono presenti rampe di adeguata pendenza?	D.P.R. 503/96, art. 5. D.M. 236/89 artt. 4.2.1, 8.2.1	NO	-
3.2	I dislivelli presenti lungo il percorso pedonale sono dotati di rampe a pendenza adeguata? (P max 8%, P ottimale 5%)	D.P.R. 503/96, art. 3. D.M. 236/89 artt. 4.2.1, 8.2.1	SI	-
3.3	I dislivello tra il piano del marciapiede e le zone carrabili ad esso adiacenti è uguale/minore a 15 cm?	D.P.R. 503/96, art. 5. D.M. 236/89 artt. 4.2.1, 8.2.1	SI	-
3.4	Le eventuali piattaforme salvagente sono dotate di rampe per consentire l'accesso a persona su carrozzina?	D.P.R. 503/96, art. 6. D.M. 236/89 art. 4.2.1.	N.V.	-
3.5	Dove i dislivelli non sono superabili con semplici rampe sono stati installati adeguati meccanismi per persona con disabilità?	D.P.R. 503/96, artt. 4.	N.V.	-
4	OSTACOLI			
4.1	L'arredo urbano è posto in modo da non ridurre il passaggio netto a meno di 90 cm?	D.P.R. 503/96, art. 9. D.M. 236/89 art. 4.2.1.	SI	-
4.2	Lungo i percorsi pedonali è garantita l'altezza minima di 210 cm da terra?	D.P.R. 503/96, art. 9. D.M. 236/89 art. 4.2.1.	SI	-

5	VARIE			
5.1	Dove il livello del passaggio pedonale coincide con quello della carreggiata risulta opportunamente delimitato?	D.P.R. 503/96, art. 5. D.M. 236/89 art. 8.2.1.	NO	-
5.2	I semafori che regolano gli attraversamenti pedonali sono dotati di segnalazione acustica per non vedenti?	D.P.R. 503/96, art. 6.	N.V.	-
5.3	L'illuminazione pubblica risulta sufficiente?	D.P.R. 503/96, art. 6.	SI	-

Art.	Punto di verifica	Accessibilità
1	Parcheggi	Sufficiente
2	Percorsi	Sufficiente
3	Dislivelli	Buona
4	Ostacoli	Buona
5	Varie	Sufficiente

Accessibilità	Valore
Buona	1
Sufficiente	0,5
Insufficiente	0

VALUTAZIONE COMPLESSIVA		
Non accessibile	Discretamente accessibile	Accessibile
0 - 0,40	0,41 - 0,75	0,76 - 1

Valutazione ambito urbano	0,70	Discretamente accessibile
Redattore <u>Ludovico Bertin</u>	Data <u>15/07/2024</u>	Firma <u>Ludovico Bertin</u>
Verificatore <u>Giacomo Bettio</u>	Data <u>15/07/2024</u>	Firma <u>Giacomo Bettio</u>

SCHEDE DI RILEVAMENTO	 COMUNE DI CAMPODORO Provincia di Padova P.E.B.A. Piano Eliminazione Barriere Architettoniche	
CATEGORIA: Ambito Urbano		
SOTTOCATEGORIA: Spazio pubblico		
TAVOLA DI RIFERIMENTO: Tavola A 2		

CODICE	AU6
RIFERIMENTO ZONA P.I.	Aree per servizi cimiteriali
DENOMINAZIONE	Cimitero di Bevadoro
INDIRIZZO	Via Cimitero - 35010, Campodoro (PD)
UTILIZZO	Cimitero
SUPERFICIE (mq)	5160,00 mq
NOTE	-
AGGIORNAMENTO	15/07/2024

INQUADRAMENTO



Art.	Punto di verifica	Rif. Normativa	Risposta	-
1	PARCHEGGI			
1.1	Ci sono parcheggi riservati a persone con disabilità in prossimità del percorso di collegamento all'accesso? La segnaletica orizzontale e verticale è conforme alla normativa?	D.P.R. 503/96, artt. 10, 11, 16. D.L 285/92, artt. 20, 149	NO	-
2	PERCORSI			
2.1	Il percorso pedonale ha una larghezza minima di 90 cm lungo tutto il tragitto?	D.P.R. 503/96, artt. 4, 5. D.M. 236/89 artt. 4.2.1, 8.2.1	SI	Non è presente un percorso esterno.
2.2	Il percorso pedonale è dotato di allargamenti per consentire la rotazione della carrozzina? (una piazzola da 140x140 ogni 10 m.)	D.P.R. 503/96, artt. 4, 5. D.M. 236/89 artt. 4.2.1, 8.2.1	NO	-
2.3	La pendenza trasversale al senso di marcia è inferiore al 2%?	D.M. 236/89 artt. 4.2.1, 8.2.1	SI	-
2.4	La superficie della pavimentazione del percorso pedonale risulta in buono stato, priva di sconnessioni e antisdrucchiabile?	D.M. 236/89 artt. 4.2.2, 8.2.2	SI	-
2.5	Il percorso pedonale è privo di elementi sporgenti dal piano di calpestio più di 2 cm? Le griglie hanno maglie non attraversabili da una sfera di 2 cm di diametro;	D.M. 236/89 artt. 4.2.2, 8.2.2	SI	-
2.6	Le intersezioni tra percorso pedonale e zona carrabile sono opportunamente segnalate anche ai non vedenti?	D.M. 236/89 art. 4.2.1.	N.V.	-
3	DISLIVELLI			
3.1	Dove il percorso pedonale si raccorda con la sede stradale sono presenti rampe di adeguata pendenza?	D.P.R. 503/96, art. 5. D.M. 236/89 artt. 4.2.1, 8.2.1	SI	-
3.2	I dislivelli presenti lungo il percorso pedonale sono dotati di rampe a pendenza adeguata? (P max 8%, P ottimale 5%)	D.P.R. 503/96, art. 3. D.M. 236/89 artt. 4.2.1, 8.2.1	SI	-
3.3	I dislivello tra il piano del marciapiede e le zone carrabili ad esso adiacenti è uguale/minore a 15 cm?	D.P.R. 503/96, art. 5. D.M. 236/89 artt. 4.2.1, 8.2.1	N.V.	-
3.4	Le eventuali piattaforme salvagente sono dotate di rampe per consentire l'accesso a persona su carrozzina?	D.P.R. 503/96, art. 6. D.M. 236/89 art. 4.2.1.	N.V.	-
3.5	Dove i dislivelli non sono superabili con semplici rampe sono stati installati adeguati meccanismi per persona con disabilità?	D.P.R. 503/96, artt. 4.	N.V.	-
4	OSTACOLI			
4.1	L'arredo urbano è posto in modo da non ridurre il passaggio netto a meno di 90 cm?	D.P.R. 503/96, art. 9. D.M. 236/89 art. 4.2.1.	SI	-
4.2	Lungo i percorsi pedonali è garantita l'altezza minima di 210 cm da terra?	D.P.R. 503/96, art. 9. D.M. 236/89 art. 4.2.1.	SI	-

5	VARIE			
5.1	Dove il livello del passaggio pedonale coincide con quello della carreggiata risulta opportunamente delimitato?	D.P.R. 503/96, art. 5. D.M. 236/89 art. 8.2.1.	N.V.	-
5.2	I semafori che regolano gli attraversamenti pedonali sono dotati di segnalazione acustica per non vedenti?	D.P.R. 503/96, art. 6.	N.V.	-
5.3	L'illuminazione pubblica risulta sufficiente?	D.P.R. 503/96, art. 6.	SI	-

Art.	Punto di verifica	Accessibilità
1	Parcheggi	Inufficiente
2	Percorsi	Sufficiente
3	Dislivelli	Buona
4	Ostacoli	Buona
5	Varie	Buona

Accessibilità	Valore
Buona	1
Sufficiente	0,5
Insufficiente	0

VALUTAZIONE COMPLESSIVA		
Non accessibile	Discretamente accessibile	Accessibile
0 - 0,40	0,41 - 0,75	0,76 - 1

Valutazione ambito urbano	0,63	Discretamente accessibile
Redattore <u>Ludovico Bertin</u>	Data <u>15/07/2024</u>	Firma <u>Ludovico Bertin</u>
Verificatore <u>Giacomo Bettio</u>	Data <u>15/07/2024</u>	Firma <u>Giacomo Bettio</u>

SCHEDE DI RILEVAMENTO	 COMUNE DI CAMPODORO Provincia di Padova P.E.B.A. Piano Eliminazione Barriere Architettoniche	
CATEGORIA: Ambito Urbano		
SOTTOCATEGORIA: Verde pubblico		
TAVOLA DI RIFERIMENTO: Tavola A 1		

CODICE AU7

RIFERIMENTO ZONA P.I. C2

DENOMINAZIONE Parco Giochi Via Douradina

INDIRIZZO Via Douradina - 35010, Campodoro (PD)

UTILIZZO Area verde attrezzata

SUPERFICIE (mq) 835,00 mq

NOTE -

AGGIORNAMENTO 15/07/2024

INQUADRAMENTO



Art.	Punto di verifica	Rif. Normativa	Risposta	-
1	PARCHEGGI			
1.1	Ci sono parcheggi riservati a persone con disabilità in prossimità del percorso di collegamento all'accesso? La segnaletica orizzontale e verticale è conforme alla normativa?	D.P.R. 503/96, artt. 10, 11, 16. D.L. 285/92, artt. 20, 149	SI	-
2	PERCORSI			
2.1	Il percorso pedonale ha una larghezza minima di 90 cm lungo tutto il tragitto?	D.P.R. 503/96, artt. 4, 5. D.M. 236/89 artt. 4.2.1, 8.2.1	SI	-
2.2	Il percorso pedonale è dotato di allargamenti per consentire la rotazione della carrozzina? (una piazzola da 140x140 ogni 10 m.)	D.P.R. 503/96, artt. 4, 5. D.M. 236/89 artt. 4.2.1, 8.2.1	NO	-
2.3	La pendenza trasversale al senso di marcia è inferiore al 2%?	D.M. 236/89 artt. 4.2.1, 8.2.1	SI	-
2.4	La superficie della pavimentazione del percorso pedonale risulta in buono stato, priva di sconnessioni e antisdruciolevole?	D.M. 236/89 artt. 4.2.2, 8.2.2	NO	Ad esclusione del percorso interno.
2.5	Il percorso pedonale è privo di elementi sporgenti dal piano di calpestio più di 2 cm? Le griglie hanno maglie non attraversabili da una sfera di 2 cm di diametro;	D.M. 236/89 artt. 4.2.2, 8.2.2	NO	Presenza di uno scalino in corrispondenza dell'attraversamento.
2.6	Le intersezioni tra percorso pedonale e zona carrabile sono opportunamente segnalate anche ai non vedenti?	D.M. 236/89 art. 4.2.1.	NO	-
3	DISLIVELLI			
3.1	Dove il percorso pedonale si raccorda con la sede stradale sono presenti rampe di adeguata pendenza?	D.P.R. 503/96, art. 5. D.M. 236/89 artt. 4.2.1, 8.2.1	NO	-
3.2	I dislivelli presenti lungo il percorso pedonale sono dotati di rampe a pendenza adeguata? (P max 8%, P ottimale 5%)	D.P.R. 503/96, art. 3. D.M. 236/89 artt. 4.2.1, 8.2.1	SI	-
3.3	I dislivello tra il piano del marciapiede e le zone carrabili ad esso adiacenti è uguale/minore a 15 cm?	D.P.R. 503/96, art. 5. D.M. 236/89 artt. 4.2.1, 8.2.1	SI	-
3.4	Le eventuali piattaforme salvagente sono dotate di rampe per consentire l'accesso a persona su carrozzina?	D.P.R. 503/96, art. 6. D.M. 236/89 art. 4.2.1.	N.V.	-
3.5	Dove i dislivelli non sono superabili con semplici rampe sono stati installati adeguati meccanismi per persona con disabilità?	D.P.R. 503/96, artt. 4.	N.V.	-
4	OSTACOLI			
4.1	L'arredo urbano è posto in modo da non ridurre il passaggio netto a meno di 90 cm?	D.P.R. 503/96, art. 9. D.M. 236/89 art. 4.2.1.	NO	La siepe ad ovest non garantisce la larghezza minima di 90 cm.
4.2	Lungo i percorsi pedonali è garantita l'altezza minima di 210 cm da terra?	D.P.R. 503/96, art. 9. D.M. 236/89 art. 4.2.1.	NO	Le fronde degli alberi non garantiscono l'altezza minima.

5	VARIE			
5.1	Dove il livello del passaggio pedonale coincide con quello della carreggiata risulta opportunamente delimitato?	D.P.R. 503/96, art. 5. D.M. 236/89 art. 8.2.1.	SI	-
5.2	I semafori che regolano gli attraversamenti pedonali sono dotati di segnalazione acustica per non vedenti?	D.P.R. 503/96, art. 6.	N.V.	-
5.3	L'illuminazione pubblica risulta sufficiente?	D.P.R. 503/96, art. 6.	NO	-

Art.	Punto di verifica	Accessibilità
1	Parcheggi	Buona
2	Percorsi	Sufficiente
3	Dislivelli	Sufficiente
4	Ostacoli	Inufficiente
5	Varie	Sufficiente

Accessibilità	Valore
Buona	1
Sufficiente	0,5
Inufficiente	0

VALUTAZIONE COMPLESSIVA		
Non accessibile	Discretamente accessibile	Accessibile
0 - 0,40	0,41 - 0,75	0,76 - 1

Valutazione ambito urbano	0,50	Discretamente accessibile
Redattore <u>Ludovico Bertin</u>	Data <u>15/07/2024</u>	Firma <u>Ludovico Bertin</u>
Verificatore <u>Giacomo Bettio</u>	Data <u>15/07/2024</u>	Firma <u>Giacomo Bettio</u>

SCHEDE DI RILEVAMENTO	 COMUNE DI CAMPODORO Provincia di Padova P.E.B.A. Piano Eliminazione Barriere Architettoniche	
CATEGORIA: Ambito Urbano		
SOTTOCATEGORIA: Verde pubblico		
TAVOLA DI RIFERIMENTO: Tavola A 1		

CODICE AU8

RIFERIMENTO ZONA P.I. F3

DENOMINAZIONE Parco giochi Piazza Italia

INDIRIZZO Piazza Italia - 35010, Campodoro (PD)

UTILIZZO Area verde attrezzata

SUPERFICIE (mq) 1755,00 mq

NOTE -

AGGIORNAMENTO 15/07/2024

INQUADRAMENTO



Art.	Punto di verifica	Rif. Normativa	Risposta	-
1	PARCHEGGI			
1.1	Ci sono parcheggi riservati a persone con disabilità in prossimità del percorso di collegamento all'accesso? La segnaletica orizzontale e verticale è conforme alla normativa?	D.P.R. 503/96, artt. 10, 11, 16. D.L 285/92, artt. 20, 149	SI	-
2	PERCORSI			
2.1	Il percorso pedonale ha una larghezza minima di 90 cm lungo tutto il tragitto?	D.P.R. 503/96, artt. 4, 5. D.M. 236/89 artt. 4.2.1, 8.2.1	SI	-
2.2	Il percorso pedonale è dotato di allargamenti per consentire la rotazione della carrozzina? (una piazzola da 140x140 ogni 10 m.)	D.P.R. 503/96, artt. 4, 5. D.M. 236/89 artt. 4.2.1, 8.2.1	NO	-
2.3	La pendenza trasversale al senso di marcia è inferiore al 2%?	D.M. 236/89 artt. 4.2.1, 8.2.1	SI	-
2.4	La superficie della pavimentazione del percorso pedonale risulta in buono stato, priva di sconnessioni e antisdrucchiolabile?	D.M. 236/89 artt. 4.2.2, 8.2.2	SI	-
2.5	Il percorso pedonale è privo di elementi sporgenti dal piano di calpestio più di 2 cm? Le griglie hanno maglie non attraversabili da una sfera di 2 cm di diametro;	D.M. 236/89 artt. 4.2.2, 8.2.2	SI	-
2.6	Le intersezioni tra percorso pedonale e zona carrabile sono opportunamente segnalate anche ai non vedenti?	D.M. 236/89 art. 4.2.1.	NO	-
3	DISLIVELLI			
3.1	Dove il percorso pedonale si raccorda con la sede stradale sono presenti rampe di adeguata pendenza?	D.P.R. 503/96, art. 5. D.M. 236/89 artt. 4.2.1, 8.2.1	SI	-
3.2	I dislivelli presenti lungo il percorso pedonale sono dotati di rampe a pendenza adeguata? (P max 8%, P ottimale 5%)	D.P.R. 503/96, art. 3. D.M. 236/89 artt. 4.2.1, 8.2.1	SI	-
3.3	I dislivello tra il piano del marciapiede e le zone carrabili ad esso adiacenti è uguale/minore a 15 cm?	D.P.R. 503/96, art. 5. D.M. 236/89 artt. 4.2.1, 8.2.1	SI	-
3.4	Le eventuali piattaforme salvagente sono dotate di rampe per consentire l'accesso a persona su carrozzina?	D.P.R. 503/96, art. 6. D.M. 236/89 art. 4.2.1.	N.V.	-
3.5	Dove i dislivelli non sono superabili con semplici rampe sono stati installati adeguati meccanismi per persona con disabilità?	D.P.R. 503/96, artt. 4.	N.V.	-
4	OSTACOLI			
4.1	L'arredo urbano è posto in modo da non ridurre il passaggio netto a meno di 90 cm?	D.P.R. 503/96, art. 9. D.M. 236/89 art. 4.2.1.	SI	-
4.2	Lungo i percorsi pedonali è garantita l'altezza minima di 210 cm da terra?	D.P.R. 503/96, art. 9. D.M. 236/89 art. 4.2.1.	SI	-

5	VARIE			
5.1	Dove il livello del passaggio pedonale coincide con quello della carreggiata risulta opportunamente delimitato?	D.P.R. 503/96, art. 5. D.M. 236/89 art. 8.2.1.	SI	-
5.2	I semafori che regolano gli attraversamenti pedonali sono dotati di segnalazione acustica per non vedenti?	D.P.R. 503/96, art. 6.	N.V.	-
5.3	L'illuminazione pubblica risulta sufficiente?	D.P.R. 503/96, art. 6.	NO	-

Art.	Punto di verifica	Accessibilità
1	Parcheggi	Buona
2	Percorsi	Buona
3	Dislivelli	Buona
4	Ostacoli	Buona
5	Varie	Sufficiente

Accessibilità	Valore
Buona	1
Sufficiente	0,5
Insufficiente	0

VALUTAZIONE COMPLESSIVA		
Non accessibile	Discretamente accessibile	Accessibile
0 - 0,40	0,41 - 0,75	0,76 - 1

Valutazione ambito urbano	0,90	Accessibile
Redattore <u>Ludovico Bertin</u>	Data <u>15/07/2024</u>	Firma <u>Ludovico Bertin</u>
Verificatore <u>Giacomo Bettio</u>	Data <u>15/07/2024</u>	Firma <u>Giacomo Bettio</u>

SCHEDE DI RILEVAMENTO	 COMUNE DI CAMPODORO Provincia di Padova P.E.B.A. Piano Eliminazione Barriere Architettoniche	
CATEGORIA: Ambito Urbano		
SOTTOCATEGORIA: Verde pubblico		
TAVOLA DI RIFERIMENTO: Tavola A 1		

CODICE AU9

RIFERIMENTO ZONA P.I. F3

DENOMINAZIONE Area Verde Via Aldo Moro

INDIRIZZO Via Aldo Moro - 35010, Campodoro (PD)

UTILIZZO Area verde attrezzata

SUPERFICIE (mq) 1115,00 mq

NOTE -

AGGIORNAMENTO 15/07/2024

INQUADRAMENTO



Art.	Punto di verifica	Rif. Normativa	Risposta	-
1	PARCHEGGI			
1.1	Ci sono parcheggi riservati a persone con disabilità in prossimità del percorso di collegamento all'accesso? La segnaletica orizzontale e verticale è conforme alla normativa?	D.P.R. 503/96, artt. 10, 11, 16. D.L 285/92, artt. 20, 149	NO	-
2	PERCORSI			
2.1	Il percorso pedonale ha una larghezza minima di 90 cm lungo tutto il tragitto?	D.P.R. 503/96, artt. 4, 5. D.M. 236/89 artt. 4.2.1, 8.2.1	SI	Non è presente un percorso interno all'ambito.
2.2	Il percorso pedonale è dotato di allargamenti per consentire la rotazione della carrozzina? (una piazzola da 140x140 ogni 10 m.)	D.P.R. 503/96, artt. 4, 5. D.M. 236/89 artt. 4.2.1, 8.2.1	NO	-
2.3	La pendenza trasversale al senso di marcia è inferiore al 2%?	D.M. 236/89 artt. 4.2.1, 8.2.1	SI	-
2.4	La superficie della pavimentazione del percorso pedonale risulta in buono stato, priva di sconnessioni e antisdrucchio-levole?	D.M. 236/89 artt. 4.2.2, 8.2.2	SI	-
2.5	Il percorso pedonale è privo di elementi sporgenti dal piano di calpestio più di 2 cm? Le griglie hanno maglie non attraversabili da una sfera di 2 cm di diametro;	D.M. 236/89 artt. 4.2.2, 8.2.2	SI	-
2.6	Le intersezioni tra percorso pedonale e zona carrabile sono opportunamente segnalate anche ai non vedenti?	D.M. 236/89 art. 4.2.1.	N.V.	-
3	DISLIVELLI			
3.1	Dove il percorso pedonale si raccorda con la sede stradale sono presenti rampe di adeguata pendenza?	D.P.R. 503/96, art. 5. D.M. 236/89 artt. 4.2.1, 8.2.1	NO	-
3.2	I dislivelli presenti lungo il percorso pedonale sono dotati di rampe a pendenza adeguata? (P max 8%, P ottimale 5%)	D.P.R. 503/96, art. 3. D.M. 236/89 artt. 4.2.1, 8.2.1	NO	-
3.3	I dislivello tra il piano del marciapiede e le zone carrabili ad esso adiacenti è uguale/minore a 15 cm?	D.P.R. 503/96, art. 5. D.M. 236/89 artt. 4.2.1, 8.2.1	SI	-
3.4	Le eventuali piattaforme salvagente sono dotate di rampe per consentire l'accesso a persona su carrozzina?	D.P.R. 503/96, art. 6. D.M. 236/89 art. 4.2.1.	N.V.	-
3.5	Dove i dislivelli non sono superabili con semplici rampe sono stati installati adeguati meccanismi per persona con disabilità?	D.P.R. 503/96, artt. 4.	N.V.	-
4	OSTACOLI			
4.1	L'arredo urbano è posto in modo da non ridurre il passaggio netto a meno di 90 cm?	D.P.R. 503/96, art. 9. D.M. 236/89 art. 4.2.1.	N.V.	-
4.2	Lungo i percorsi pedonali è garantita l'altezza minima di 210 cm da terra?	D.P.R. 503/96, art. 9. D.M. 236/89 art. 4.2.1.	N.V.	-

5	VARIE			
5.1	Dove il livello del passaggio pedonale coincide con quello della carreggiata risulta opportunamente delimitato?	D.P.R. 503/96, art. 5. D.M. 236/89 art. 8.2.1.	N.V.	-
5.2	I semafori che regolano gli attraversamenti pedonali sono dotati di segnalazione acustica per non vedenti?	D.P.R. 503/96, art. 6.	N.V.	-
5.3	L'illuminazione pubblica risulta sufficiente?	D.P.R. 503/96, art. 6.	NO	-

Art.	Punto di verifica	Accessibilità
1	Parcheggi	Inufficiente
2	Percorsi	Sufficiente
3	Dislivelli	Inufficiente
4	Ostacoli	-
5	Varie	Inufficiente

Accessibilità	Valore
Buona	1
Sufficiente	0,5
Insufficiente	0

VALUTAZIONE COMPLESSIVA		
Non accessibile	Discretamente accessibile	Accessibile
0 - 0,40	0,41 - 0,75	0,76 - 1

Valutazione ambito urbano	0,17	Non accessibile
Redattore <u>Ludovico Bertin</u>	Data <u>15/07/2024</u>	Firma <u>Ludovico Bertin</u>
Verificatore <u>Giacomo Bettio</u>	Data <u>15/07/2024</u>	Firma <u>Giacomo Bettio</u>

SCHEDE DI RILEVAMENTO	 COMUNE DI CAMPODORO Provincia di Padova P.E.B.A. Piano Eliminazione Barriere Architettoniche	
CATEGORIA: Ambito Urbano		
SOTTOCATEGORIA: Verde pubblico		
TAVOLA DI RIFERIMENTO: Tavola A 1		

CODICE AU10

RIFERIMENTO ZONA P.I. C2

DENOMINAZIONE Parco giochi in Via Bambini di Belsan

INDIRIZZO Via Bambini di Belsan - 35010, Campodoro (PD)

UTILIZZO Area verde attrezzata

SUPERFICIE (mq) 400,00 mq

NOTE -

AGGIORNAMENTO 15/07/2024

INQUADRAMENTO



Art.	Punto di verifica	Rif. Normativa	Risposta	-
1	PARCHEGGI			
1.1	Ci sono parcheggi riservati a persone con disabilità in prossimità del percorso di collegamento all'accesso? La segnaletica orizzontale e verticale è conforme alla normativa?	D.P.R. 503/96, artt. 10, 11, 16. D.L 285/92, artt. 20, 149	SI	-
2	PERCORSI			
2.1	Il percorso pedonale ha una larghezza minima di 90 cm lungo tutto il tragitto?	D.P.R. 503/96, artt. 4, 5. D.M. 236/89 artt. 4.2.1, 8.2.1	SI	-
2.2	Il percorso pedonale è dotato di allargamenti per consentire la rotazione della carrozzina? (una piazzola da 140x140 ogni 10 m.)	D.P.R. 503/96, artt. 4, 5. D.M. 236/89 artt. 4.2.1, 8.2.1	NO	-
2.3	La pendenza trasversale al senso di marcia è inferiore al 2%?	D.M. 236/89 artt. 4.2.1, 8.2.1	SI	-
2.4	La superficie della pavimentazione del percorso pedonale risulta in buono stato, priva di sconnessioni e antisdrucchiabile?	D.M. 236/89 artt. 4.2.2, 8.2.2	SI	-
2.5	Il percorso pedonale è privo di elementi sporgenti dal piano di calpestio più di 2 cm? Le griglie hanno maglie non attraversabili da una sfera di 2 cm di diametro;	D.M. 236/89 artt. 4.2.2, 8.2.2	SI	-
2.6	Le intersezioni tra percorso pedonale e zona carrabile sono opportunamente segnalate anche ai non vedenti?	D.M. 236/89 art. 4.2.1.	NO	-
3	DISLIVELLI			
3.1	Dove il percorso pedonale si raccorda con la sede stradale sono presenti rampe di adeguata pendenza?	D.P.R. 503/96, art. 5. D.M. 236/89 artt. 4.2.1, 8.2.1	SI	-
3.2	I dislivelli presenti lungo il percorso pedonale sono dotati di rampe a pendenza adeguata? (P max 8%, P ottimale 5%)	D.P.R. 503/96, art. 3. D.M. 236/89 artt. 4.2.1, 8.2.1	SI	-
3.3	I dislivello tra il piano del marciapiede e le zone carrabili ad esso adiacenti è uguale/minore a 15 cm?	D.P.R. 503/96, art. 5. D.M. 236/89 artt. 4.2.1, 8.2.1	NO	Il dislivello è di 20 cm.
3.4	Le eventuali piattaforme salvagente sono dotate di rampe per consentire l'accesso a persona su carrozzina?	D.P.R. 503/96, art. 6. D.M. 236/89 art. 4.2.1.	N.V.	-
3.5	Dove i dislivelli non sono superabili con semplici rampe sono stati installati adeguati meccanismi per persona con disabilità?	D.P.R. 503/96, artt. 4.	N.V.	-
4	OSTACOLI			
4.1	L'arredo urbano è posto in modo da non ridurre il passaggio netto a meno di 90 cm?	D.P.R. 503/96, art. 9. D.M. 236/89 art. 4.2.1.	SI	-
4.2	Lungo i percorsi pedonali è garantita l'altezza minima di 210 cm da terra?	D.P.R. 503/96, art. 9. D.M. 236/89 art. 4.2.1.	SI	-

5	VARIE			
5.1	Dove il livello del passaggio pedonale coincide con quello della carreggiata risulta opportunamente delimitato?	D.P.R. 503/96, art. 5. D.M. 236/89 art. 8.2.1.	SI	-
5.2	I semafori che regolano gli attraversamenti pedonali sono dotati di segnalazione acustica per non vedenti?	D.P.R. 503/96, art. 6.	N.V.	-
5.3	L'illuminazione pubblica risulta sufficiente?	D.P.R. 503/96, art. 6.	SI	-

Art.	Punto di verifica	Accessibilità
1	Parcheggi	Buona
2	Percorsi	Buona
3	Dislivelli	Sufficiente
4	Ostacoli	Buona
5	Varie	Buona

Accessibilità	Valore
Buona	1
Sufficiente	0,5
Insufficiente	0

VALUTAZIONE COMPLESSIVA		
Non accessibile	Discretamente accessibile	Accessibile
0 - 0,40	0,41 - 0,75	0,76 - 1

Valutazione ambito urbano	0,90	Accessibile
Redattore <u>Ludovico Bertin</u>	Data <u>15/07/2024</u>	Firma <u>Ludovico Bertin</u>
Verificatore <u>Giacomo Bettio</u>	Data <u>15/07/2024</u>	Firma <u>Giacomo Bettio</u>

SCHEDE DI RILEVAMENTO	 COMUNE DI CAMPODORO Provincia di Padova P.E.B.A. Piano Eliminazione Barriere Architettoniche	
CATEGORIA: Ambito Urbano		
SOTTOCATEGORIA: Verde pubblico		
TAVOLA DI RIFERIMENTO: Tavola A 1		

CODICE AU11

RIFERIMENTO ZONA P.I. F3

DENOMINAZIONE Parco giochi in Via Bambini di Belsan

INDIRIZZO Via Bambini di Belsan - 35010, Campodoro (PD)

UTILIZZO Area verde attrezzata

SUPERFICIE (mq) 765,00 mq

NOTE -

AGGIORNAMENTO 15/07/2024

INQUADRAMENTO



Art.	Punto di verifica	Rif. Normativa	Risposta	-
1	PARCHEGGI			
1.1	Ci sono parcheggi riservati a persone con disabilità in prossimità del percorso di collegamento all'accesso? La segnaletica orizzontale e verticale è conforme alla normativa?	D.P.R. 503/96, artt. 10, 11, 16. D.L 285/92, artt. 20, 149	SI	-
2	PERCORSI			
2.1	Il percorso pedonale ha una larghezza minima di 90 cm lungo tutto il tragitto?	D.P.R. 503/96, artt. 4, 5. D.M. 236/89 artt. 4.2.1, 8.2.1	SI	-
2.2	Il percorso pedonale è dotato di allargamenti per consentire la rotazione della carrozzina? (una piazzola da 140x140 ogni 10 m.)	D.P.R. 503/96, artt. 4, 5. D.M. 236/89 artt. 4.2.1, 8.2.1	NO	-
2.3	La pendenza trasversale al senso di marcia è inferiore al 2%?	D.M. 236/89 artt. 4.2.1, 8.2.1	SI	-
2.4	La superficie della pavimentazione del percorso pedonale risulta in buono stato, priva di sconnessioni e antisdrucchio-levole?	D.M. 236/89 artt. 4.2.2, 8.2.2	SI	-
2.5	Il percorso pedonale è privo di elementi sporgenti dal piano di calpestio più di 2 cm? Le griglie hanno maglie non attraversabili da una sfera di 2 cm di diametro;	D.M. 236/89 artt. 4.2.2, 8.2.2	SI	-
2.6	Le intersezioni tra percorso pedonale e zona carrabile sono opportunamente segnalate anche ai non vedenti?	D.M. 236/89 art. 4.2.1.	NO	-
3	DISLIVELLI			
3.1	Dove il percorso pedonale si raccorda con la sede stradale sono presenti rampe di adeguata pendenza?	D.P.R. 503/96, art. 5. D.M. 236/89 artt. 4.2.1, 8.2.1	SI	-
3.2	I dislivelli presenti lungo il percorso pedonale sono dotati di rampe a pendenza adeguata? (P max 8%, P ottimale 5%)	D.P.R. 503/96, art. 3. D.M. 236/89 artt. 4.2.1, 8.2.1	SI	-
3.3	I dislivello tra il piano del marciapiede e le zone carrabili ad esso adiacenti è uguale/minore a 15 cm?	D.P.R. 503/96, art. 5. D.M. 236/89 artt. 4.2.1, 8.2.1	NO	Il dislivello è di 20 cm.
3.4	Le eventuali piattaforme salvagente sono dotate di rampe per consentire l'accesso a persona su carrozzina?	D.P.R. 503/96, art. 6. D.M. 236/89 art. 4.2.1.	N.V.	-
3.5	Dove i dislivelli non sono superabili con semplici rampe sono stati installati adeguati meccanismi per persona con disabilità?	D.P.R. 503/96, artt. 4.	N.V.	-
4	OSTACOLI			
4.1	L'arredo urbano è posto in modo da non ridurre il passaggio netto a meno di 90 cm?	D.P.R. 503/96, art. 9. D.M. 236/89 art. 4.2.1.	SI	-
4.2	Lungo i percorsi pedonali è garantita l'altezza minima di 210 cm da terra?	D.P.R. 503/96, art. 9. D.M. 236/89 art. 4.2.1.	SI	-

5	VARIE			
5.1	Dove il livello del passaggio pedonale coincide con quello della carreggiata risulta opportunamente delimitato?	D.P.R. 503/96, art. 5. D.M. 236/89 art. 8.2.1.	N.V.	-
5.2	I semafori che regolano gli attraversamenti pedonali sono dotati di segnalazione acustica per non vedenti?	D.P.R. 503/96, art. 6.	N.V.	-
5.3	L'illuminazione pubblica risulta sufficiente?	D.P.R. 503/96, art. 6.	SI	-

Art.	Punto di verifica	Accessibilità
1	Parcheggi	Buona
2	Percorsi	Buona
3	Dislivelli	Sufficiente
4	Ostacoli	Buona
5	Varie	Buona

Accessibilità	Valore
Buona	1
Sufficiente	0,5
Insufficiente	0

VALUTAZIONE COMPLESSIVA		
Non accessibile	Discretamente accessibile	Accessibile
0 - 0,40	0,41 - 0,75	0,76 - 1

Valutazione ambito urbano	0,88	Accessibile
Redattore <u>Ludovico Bertin</u>	Data <u>15/07/2024</u>	Firma <u>Ludovico Bertin</u>
Verificatore <u>Giacomo Bettio</u>	Data <u>15/07/2024</u>	Firma <u>Giacomo Bettio</u>

SCHEDE DI RILEVAMENTO	 COMUNE DI CAMPODORO Provincia di Padova P.E.B.A. Piano Eliminazione Barriere Architettoniche	
CATEGORIA: Ambito Urbano		
SOTTOCATEGORIA: Verde pubblico		
TAVOLA DI RIFERIMENTO: Tavola A 1		

CODICE AU12

RIFERIMENTO ZONA P.I. C2

DENOMINAZIONE Parco giochi in Via Poiana

INDIRIZZO Via Poiana - 35010, Campodoro (PD)

UTILIZZO Area verde attrezzata

SUPERFICIE (mq) 150,00 mq

NOTE -

AGGIORNAMENTO 15/07/2024

INQUADRAMENTO



Art.	Punto di verifica	Rif. Normativa	Risposta	-
1	PARCHEGGI			
1.1	Ci sono parcheggi riservati a persone con disabilità in prossimità del percorso di collegamento all'accesso? La segnaletica orizzontale e verticale è conforme alla normativa?	D.P.R. 503/96, artt. 10, 11, 16. D.L. 285/92, artt. 20, 149	SI	È presente un posto per disabili ma, dato che in quella zona risiede una persona affetta da disabilità, è sempre occupato.
2	PERCORSI			
2.1	Il percorso pedonale ha una larghezza minima di 90 cm lungo tutto il tragitto?	D.P.R. 503/96, artt. 4, 5. D.M. 236/89 artt. 4.2.1, 8.2.1	SI	-
2.2	Il percorso pedonale è dotato di allargamenti per consentire la rotazione della carrozzina? (una piazzola da 140x140 ogni 10 m.)	D.P.R. 503/96, artt. 4, 5. D.M. 236/89 artt. 4.2.1, 8.2.1	NO	-
2.3	La pendenza trasversale al senso di marcia è inferiore al 2%?	D.M. 236/89 artt. 4.2.1, 8.2.1	SI	-
2.4	La superficie della pavimentazione del percorso pedonale risulta in buono stato, priva di sconnessioni e antisdrucchiolabile?	D.M. 236/89 artt. 4.2.2, 8.2.2	SI	-
2.5	Il percorso pedonale è privo di elementi sporgenti dal piano di calpestio più di 2 cm? Le griglie hanno maglie non attraversabili da una sfera di 2 cm di diametro;	D.M. 236/89 artt. 4.2.2, 8.2.2	SI	-
2.6	Le intersezioni tra percorso pedonale e zona carrabile sono opportunamente segnalate anche ai non vedenti?	D.M. 236/89 art. 4.2.1.	NO	-
3	DISLIVELLI			
3.1	Dove il percorso pedonale si raccorda con la sede stradale sono presenti rampe di adeguata pendenza?	D.P.R. 503/96, art. 5. D.M. 236/89 artt. 4.2.1, 8.2.1	NO	-
3.2	I dislivelli presenti lungo il percorso pedonale sono dotati di rampe a pendenza adeguata? (P max 8%, P ottimale 5%)	D.P.R. 503/96, art. 3. D.M. 236/89 artt. 4.2.1, 8.2.1	SI	-
3.3	I dislivello tra il piano del marciapiede e le zone carrabili ad esso adiacenti è uguale/minore a 15 cm?	D.P.R. 503/96, art. 5. D.M. 236/89 artt. 4.2.1, 8.2.1	SI	-
3.4	Le eventuali piattaforme salvagente sono dotate di rampe per consentire l'accesso a persona su carrozzina?	D.P.R. 503/96, art. 6. D.M. 236/89 art. 4.2.1.	N.V.	-
3.5	Dove i dislivelli non sono superabili con semplici rampe sono stati installati adeguati meccanismi per persona con disabilità?	D.P.R. 503/96, artt. 4.	N.V.	-
4	OSTACOLI			
4.1	L'arredo urbano è posto in modo da non ridurre il passaggio netto a meno di 90 cm?	D.P.R. 503/96, art. 9. D.M. 236/89 art. 4.2.1.	NO	Sono presenti dei paletti parapetonali che non garantiscono la larghezza minima di 90 cm.
4.2	Lungo i percorsi pedonali è garantita l'altezza minima di 210 cm da terra?	D.P.R. 503/96, art. 9. D.M. 236/89 art. 4.2.1.	SI	-

5	VARIE			
5.1	Dove il livello del passaggio pedonale coincide con quello della carreggiata risulta opportunamente delimitato?	D.P.R. 503/96, art. 5. D.M. 236/89 art. 8.2.1.	N.V.	-
5.2	I semafori che regolano gli attraversamenti pedonali sono dotati di segnalazione acustica per non vedenti?	D.P.R. 503/96, art. 6.	N.V.	-
5.3	L'illuminazione pubblica risulta sufficiente?	D.P.R. 503/96, art. 6.	SI	-

Art.	Punto di verifica	Accessibilità
1	Parcheggi	Sufficiente
2	Percorsi	Buona
3	Dislivelli	Sufficiente
4	Ostacoli	Sufficiente
5	Varie	Buona

Accessibilità	Valore
Buona	1
Sufficiente	0,5
Insufficiente	0

VALUTAZIONE COMPLESSIVA		
Non accessibile	Discretamente accessibile	Accessibile
0 - 0,40	0,41 - 0,75	0,76 - 1

Valutazione ambito urbano	0,63	Discretamente accessibile
Redattore <u>Ludovico Bertin</u>	Data <u>15/07/2024</u>	Firma <u>Ludovico Bertin</u>
Verificatore <u>Giacomo Bettio</u>	Data <u>15/07/2024</u>	Firma <u>Giacomo Bettio</u>

SCHEDE DI RILEVAMENTO	 COMUNE DI CAMPODORO Provincia di Padova P.E.B.A. Piano Eliminazione Barriere Architettoniche	
CATEGORIA: Ambito Urbano		
SOTTOCATEGORIA: Verde pubblico		
TAVOLA DI RIFERIMENTO: Tavola A 1		

CODICE AU13

RIFERIMENTO ZONA P.I. F3

DENOMINAZIONE Area verde in Via Capitello

INDIRIZZO Via Capitello - 35010, Campodoro (PD)

UTILIZZO Area verde attrezzata

SUPERFICIE (mq) 865,00 mq

NOTE -

AGGIORNAMENTO 15/07/2024

INQUADRAMENTO



Art.	Punto di verifica	Rif. Normativa	Risposta	-
1	PARCHEGGI			
1.1	Ci sono parcheggi riservati a persone con disabilità in prossimità del percorso di collegamento all'accesso? La segnaletica orizzontale e verticale è conforme alla normativa?	D.P.R. 503/96, artt. 10, 11, 16. D.L. 285/92, artt. 20, 149	SI	La segnaletica orizzontale è sbiadita.
2	PERCORSI			
2.1	Il percorso pedonale ha una larghezza minima di 90 cm lungo tutto il tragitto?	D.P.R. 503/96, artt. 4, 5. D.M. 236/89 artt. 4.2.1, 8.2.1	SI	-
2.2	Il percorso pedonale è dotato di allargamenti per consentire la rotazione della carrozzina? (una piazzola da 140x140 ogni 10 m.)	D.P.R. 503/96, artt. 4, 5. D.M. 236/89 artt. 4.2.1, 8.2.1	NO	-
2.3	La pendenza trasversale al senso di marcia è inferiore al 2%?	D.M. 236/89 artt. 4.2.1, 8.2.1	SI	-
2.4	La superficie della pavimentazione del percorso pedonale risulta in buono stato, priva di sconnessioni e antisdruciolevole?	D.M. 236/89 artt. 4.2.2, 8.2.2	SI	Ad esclusione del percorso interno.
2.5	Il percorso pedonale è privo di elementi sporgenti dal piano di calpestio più di 2 cm? Le griglie hanno maglie non attraversabili da una sfera di 2 cm di diametro;	D.M. 236/89 artt. 4.2.2, 8.2.2	SI	-
2.6	Le intersezioni tra percorso pedonale e zona carrabile sono opportunamente segnalate anche ai non vedenti?	D.M. 236/89 art. 4.2.1.	NO	-
3	DISLIVELLI			
3.1	Dove il percorso pedonale si raccorda con la sede stradale sono presenti rampe di adeguata pendenza?	D.P.R. 503/96, art. 5. D.M. 236/89 artt. 4.2.1, 8.2.1	SI	-
3.2	I dislivelli presenti lungo il percorso pedonale sono dotati di rampe a pendenza adeguata? (P max 8%, P ottimale 5%)	D.P.R. 503/96, art. 3. D.M. 236/89 artt. 4.2.1, 8.2.1	SI	-
3.3	I dislivello tra il piano del marciapiede e le zone carrabili ad esso adiacenti è uguale/minore a 15 cm?	D.P.R. 503/96, art. 5. D.M. 236/89 artt. 4.2.1, 8.2.1	SI	-
3.4	Le eventuali piattaforme salvagente sono dotate di rampe per consentire l'accesso a persona su carrozzina?	D.P.R. 503/96, art. 6. D.M. 236/89 art. 4.2.1.	N.V.	-
3.5	Dove i dislivelli non sono superabili con semplici rampe sono stati installati adeguati meccanismi per persona con disabilità?	D.P.R. 503/96, artt. 4.	N.V.	-
4	OSTACOLI			
4.1	L'arredo urbano è posto in modo da non ridurre il passaggio netto a meno di 90 cm?	D.P.R. 503/96, art. 9. D.M. 236/89 art. 4.2.1.	SI	-
4.2	Lungo i percorsi pedonali è garantita l'altezza minima di 210 cm da terra?	D.P.R. 503/96, art. 9. D.M. 236/89 art. 4.2.1.	SI	-

5	VARIE			
5.1	Dove il livello del passaggio pedonale coincide con quello della carreggiata risulta opportunamente delimitato?	D.P.R. 503/96, art. 5. D.M. 236/89 art. 8.2.1.	N.V.	-
5.2	I semafori che regolano gli attraversamenti pedonali sono dotati di segnalazione acustica per non vedenti?	D.P.R. 503/96, art. 6.	N.V.	-
5.3	L'illuminazione pubblica risulta sufficiente?	D.P.R. 503/96, art. 6.	SI	-

Art.	Punto di verifica	Accessibilità
1	Parcheggi	Buona
2	Percorsi	Sufficiente
3	Dislivelli	Buona
4	Ostacoli	Buona
5	Varie	Buona

Accessibilità	Valore
Buona	1
Sufficiente	0,5
Insufficiente	0

VALUTAZIONE COMPLESSIVA		
Non accessibile	Discretamente accessibile	Accessibile
0 - 0,40	0,41 - 0,75	0,76 - 1

Valutazione ambito urbano	0,88	Accessibile
Redattore <u>Ludovico Bertin</u>	Data <u>15/07/2024</u>	Firma <u>Ludovico Bertin</u>
Verificatore <u>Giacomo Bettio</u>	Data <u>15/07/2024</u>	Firma <u>Giacomo Bettio</u>

SCHEDE DI RILEVAMENTO	 COMUNE DI CAMPODORO Provincia di Padova P.E.B.A. Piano Eliminazione Barriere Architettoniche	
CATEGORIA: Ambito Urbano		
SOTTOCATEGORIA: Verde pubblico		
TAVOLA DI RIFERIMENTO: Tavola A 1		

CODICE AU14

RIFERIMENTO ZONA P.I. C2

DENOMINAZIONE Parco giochi in Via Papa Paolo VI

INDIRIZZO Via Papa Paolo VI - 35010, Campodoro (PD)

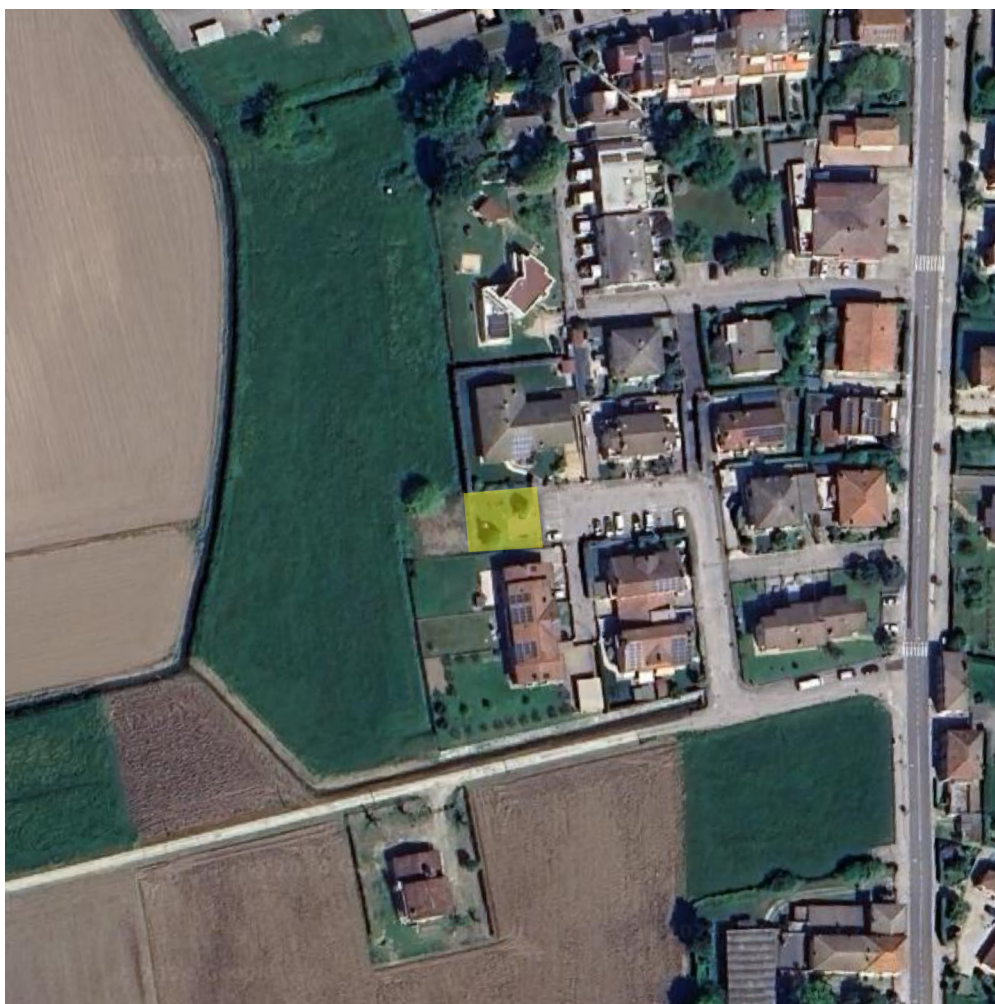
UTILIZZO Area verde attrezzata

SUPERFICIE (mq) 255,00 mq

NOTE -

AGGIORNAMENTO 15/07/2024

INQUADRAMENTO



Art.	Punto di verifica	Rif. Normativa	Risposta	-
1	PARCHEGGI			
1.1	Ci sono parcheggi riservati a persone con disabilità in prossimità del percorso di collegamento all'accesso? La segnaletica orizzontale e verticale è conforme alla normativa?	D.P.R. 503/96, artt. 10, 11, 16. D.L 285/92, artt. 20, 149	SI	-
2	PERCORSI			
2.1	Il percorso pedonale ha una larghezza minima di 90 cm lungo tutto il tragitto?	D.P.R. 503/96, artt. 4, 5. D.M. 236/89 artt. 4.2.1, 8.2.1	SI	-
2.2	Il percorso pedonale è dotato di allargamenti per consentire la rotazione della carrozzina? (una piazzola da 140x140 ogni 10 m.)	D.P.R. 503/96, artt. 4, 5. D.M. 236/89 artt. 4.2.1, 8.2.1	SI	-
2.3	La pendenza trasversale al senso di marcia è inferiore al 2%?	D.M. 236/89 artt. 4.2.1, 8.2.1	SI	-
2.4	La superficie della pavimentazione del percorso pedonale risulta in buono stato, priva di sconnessioni e antisdrucchiabile?	D.M. 236/89 artt. 4.2.2, 8.2.2	SI	-
2.5	Il percorso pedonale è privo di elementi sporgenti dal piano di calpestio più di 2 cm? Le griglie hanno maglie non attraversabili da una sfera di 2 cm di diametro;	D.M. 236/89 artt. 4.2.2, 8.2.2	SI	-
2.6	Le intersezioni tra percorso pedonale e zona carrabile sono opportunamente segnalate anche ai non vedenti?	D.M. 236/89 art. 4.2.1.	NO	-
3	DISLIVELLI			
3.1	Dove il percorso pedonale si raccorda con la sede stradale sono presenti rampe di adeguata pendenza?	D.P.R. 503/96, art. 5. D.M. 236/89 artt. 4.2.1, 8.2.1	NO	-
3.2	I dislivelli presenti lungo il percorso pedonale sono dotati di rampe a pendenza adeguata? (P max 8%, P ottimale 5%)	D.P.R. 503/96, art. 3. D.M. 236/89 artt. 4.2.1, 8.2.1	NO	-
3.3	I dislivello tra il piano del marciapiede e le zone carrabili ad esso adiacenti è uguale/minore a 15 cm?	D.P.R. 503/96, art. 5. D.M. 236/89 artt. 4.2.1, 8.2.1	SI	-
3.4	Le eventuali piattaforme salvagente sono dotate di rampe per consentire l'accesso a persona su carrozzina?	D.P.R. 503/96, art. 6. D.M. 236/89 art. 4.2.1.	N.V.	-
3.5	Dove i dislivelli non sono superabili con semplici rampe sono stati installati adeguati meccanismi per persona con disabilità?	D.P.R. 503/96, artt. 4.	N.V.	-
4	OSTACOLI			
4.1	L'arredo urbano è posto in modo da non ridurre il passaggio netto a meno di 90 cm?	D.P.R. 503/96, art. 9. D.M. 236/89 art. 4.2.1.	SI	-
4.2	Lungo i percorsi pedonali è garantita l'altezza minima di 210 cm da terra?	D.P.R. 503/96, art. 9. D.M. 236/89 art. 4.2.1.	SI	-

5	VARIE			
5.1	Dove il livello del passaggio pedonale coincide con quello della carreggiata risulta opportunamente delimitato?	D.P.R. 503/96, art. 5. D.M. 236/89 art. 8.2.1.	N.V.	-
5.2	I semafori che regolano gli attraversamenti pedonali sono dotati di segnalazione acustica per non vedenti?	D.P.R. 503/96, art. 6.	N.V.	-
5.3	L'illuminazione pubblica risulta sufficiente?	D.P.R. 503/96, art. 6.	SI	-

Art.	Punto di verifica	Accessibilità
1	Parcheggi	Buona
2	Percorsi	Buona
3	Dislivelli	Inufficiente
4	Ostacoli	Buona
5	Varie	Buona

Accessibilità	Valore
Buona	1
Sufficiente	0,5
Insufficiente	0

VALUTAZIONE COMPLESSIVA		
Non accessibile	Discretamente accessibile	Accessibile
0 - 0,40	0,41 - 0,75	0,76 - 1

Valutazione ambito urbano	0,75	Discretamente accessibile
Redattore <u>Ludovico Bertin</u>	Data <u>15/07/2024</u>	Firma <u>Ludovico Bertin</u>
Verificatore <u>Giacomo Bettio</u>	Data <u>15/07/2024</u>	Firma <u>Giacomo Bettio</u>

SCHEDE DI RILEVAMENTO	 COMUNE DI CAMPODORO Provincia di Padova P.E.B.A. Piano Eliminazione Barriere Architettoniche	
CATEGORIA: Ambito Urbano		
SOTTOCATEGORIA: Verde pubblico		
TAVOLA DI RIFERIMENTO: Tavola A 2		

CODICE AU15

RIFERIMENTO ZONA P.I. C2

DENOMINAZIONE Area verde in Via Boschi

INDIRIZZO Via Boschi - 35010, Campodoro (PD)

UTILIZZO Area verde attrezzata

SUPERFICIE (mq) 255,00 mq

NOTE -

AGGIORNAMENTO 15/07/2024

INQUADRAMENTO



Art.	Punto di verifica	Rif. Normativa	Risposta	-
1	PARCHEGGI			
1.1	Ci sono parcheggi riservati a persone con disabilità in prossimità del percorso di collegamento all'accesso? La segnaletica orizzontale e verticale è conforme alla normativa?	D.P.R. 503/96, artt. 10, 11, 16. D.L. 285/92, artt. 20, 149	SI	Segnaletica orizzontale assente.
2	PERCORSI			
2.1	Il percorso pedonale ha una larghezza minima di 90 cm lungo tutto il tragitto?	D.P.R. 503/96, artt. 4, 5. D.M. 236/89 artt. 4.2.1, 8.2.1	SI	Sono presenti degli ostacoli sul percorso pedonale a sud e uno scalino in corrispondenza dell'attraversamento pedonale..
2.2	Il percorso pedonale è dotato di allargamenti per consentire la rotazione della carrozzina? (una piazzola da 140x140 ogni 10 m.)	D.P.R. 503/96, artt. 4, 5. D.M. 236/89 artt. 4.2.1, 8.2.1	NO	-
2.3	La pendenza trasversale al senso di marcia è inferiore al 2%?	D.M. 236/89 artt. 4.2.1, 8.2.1	SI	-
2.4	La superficie della pavimentazione del percorso pedonale risulta in buono stato, priva di sconnessioni e antisdruciolevole?	D.M. 236/89 artt. 4.2.2, 8.2.2	SI	Ad esclusione del percorso interno.
2.5	Il percorso pedonale è privo di elementi sporgenti dal piano di calpestio più di 2 cm? Le griglie hanno maglie non attraversabili da una sfera di 2 cm di diametro;	D.M. 236/89 artt. 4.2.2, 8.2.2	NO	È presente uno scalino in corrispondenza dell'attraversamento pedonale.
2.6	Le intersezioni tra percorso pedonale e zona carrabile sono opportunamente segnalate anche ai non vedenti?	D.M. 236/89 art. 4.2.1.	NO	-
3	DISLIVELLI			
3.1	Dove il percorso pedonale si raccorda con la sede stradale sono presenti rampe di adeguata pendenza?	D.P.R. 503/96, art. 5. D.M. 236/89 artt. 4.2.1, 8.2.1	NO	-
3.2	I dislivelli presenti lungo il percorso pedonale sono dotati di rampe a pendenza adeguata? (P max 8%, P ottimale 5%)	D.P.R. 503/96, art. 3. D.M. 236/89 artt. 4.2.1, 8.2.1	SI	-
3.3	I dislivello tra il piano del marciapiede e le zone carrabili ad esso adiacenti è uguale/minore a 15 cm?	D.P.R. 503/96, art. 5. D.M. 236/89 artt. 4.2.1, 8.2.1	NO	-
3.4	Le eventuali piattaforme salvagente sono dotate di rampe per consentire l'accesso a persona su carrozzina?	D.P.R. 503/96, art. 6. D.M. 236/89 art. 4.2.1.	N.V.	-
3.5	Dove i dislivelli non sono superabili con semplici rampe sono stati installati adeguati meccanismi per persona con disabilità?	D.P.R. 503/96, artt. 4.	N.V.	-
4	OSTACOLI			
4.1	L'arredo urbano è posto in modo da non ridurre il passaggio netto a meno di 90 cm?	D.P.R. 503/96, art. 9. D.M. 236/89 art. 4.2.1.	SI	Ad esclusione degli ostacoli a sud.
4.2	Lungo i percorsi pedonali è garantita l'altezza minima di 210 cm da terra?	D.P.R. 503/96, art. 9. D.M. 236/89 art. 4.2.1.	SI	-

5	VARIE			
5.1	Dove il livello del passaggio pedonale coincide con quello della carreggiata risulta opportunamente delimitato?	D.P.R. 503/96, art. 5. D.M. 236/89 art. 8.2.1.	SI	-
5.2	I semafori che regolano gli attraversamenti pedonali sono dotati di segnalazione acustica per non vedenti?	D.P.R. 503/96, art. 6.	N.V.	-
5.3	L'illuminazione pubblica risulta sufficiente?	D.P.R. 503/96, art. 6.	SI	-

Art.	Punto di verifica	Accessibilità
1	Parcheggi	Sufficiente
2	Percorsi	Sufficiente
3	Dislivelli	Inufficiente
4	Ostacoli	Buona
5	Varie	Buona

Accessibilità	Valore
Buona	1
Sufficiente	0,5
Insufficiente	0

VALUTAZIONE COMPLESSIVA		
Non accessibile	Discretamente accessibile	Accessibile
0 - 0,40	0,41 - 0,75	0,76 - 1

Valutazione ambito urbano	0,60	Discretamente accessibile
Redattore <u>Ludovico Bertin</u>	Data <u>15/07/2024</u>	Firma <u>Ludovico Bertin</u>
Verificatore <u>Giacomo Bettio</u>	Data <u>15/07/2024</u>	Firma <u>Giacomo Bettio</u>

SCHEDE DI RILEVAMENTO	 COMUNE DI CAMPODORO Provincia di Padova P.E.B.A. Piano Eliminazione Barriere Architettoniche	
CATEGORIA: Ambito Urbano		
SOTTOCATEGORIA: Verde pubblico		
TAVOLA DI RIFERIMENTO: Tavola A 2		

CODICE	AU16
RIFERIMENTO ZONA P.I.	F3
DENOMINAZIONE	Parco Via del Donatore
INDIRIZZO	Via del Donatore - 35010, Campodoro (PD)
UTILIZZO	Area verde attrezzata
SUPERFICIE (mq)	2110,00 mq
NOTE	-
AGGIORNAMENTO	15/07/2024

INQUADRAMENTO



Art.	Punto di verifica	Rif. Normativa	Risposta	-
1	PARCHEGGI			
1.1	Ci sono parcheggi riservati a persone con disabilità in prossimità del percorso di collegamento all'accesso? La segnaletica orizzontale e verticale è conforme alla normativa?	D.P.R. 503/96, artt. 10, 11, 16. D.L. 285/92, artt. 20, 149	NO	-
2	PERCORSI			
2.1	Il percorso pedonale ha una larghezza minima di 90 cm lungo tutto il tragitto?	D.P.R. 503/96, artt. 4, 5. D.M. 236/89 artt. 4.2.1, 8.2.1	SI	È presente uno scalino in corrispondenza dell'attraversamento pedonale.
2.2	Il percorso pedonale è dotato di allargamenti per consentire la rotazione della carrozzina? (una piazzola da 140x140 ogni 10 m.)	D.P.R. 503/96, artt. 4, 5. D.M. 236/89 artt. 4.2.1, 8.2.1	NO	-
2.3	La pendenza trasversale al senso di marcia è inferiore al 2%?	D.M. 236/89 artt. 4.2.1, 8.2.1	SI	-
2.4	La superficie della pavimentazione del percorso pedonale risulta in buono stato, priva di sconnessioni e antisdrucchiolabile?	D.M. 236/89 artt. 4.2.2, 8.2.2	SI	-
2.5	Il percorso pedonale è privo di elementi sporgenti dal piano di calpestio più di 2 cm? Le griglie hanno maglie non attraversabili da una sfera di 2 cm di diametro;	D.M. 236/89 artt. 4.2.2, 8.2.2	NO	-
2.6	Le intersezioni tra percorso pedonale e zona carrabile sono opportunamente segnalate anche ai non vedenti?	D.M. 236/89 art. 4.2.1.	NO	-
3	DISLIVELLI			
3.1	Dove il percorso pedonale si raccorda con la sede stradale sono presenti rampe di adeguata pendenza?	D.P.R. 503/96, art. 5. D.M. 236/89 artt. 4.2.1, 8.2.1	NO	-
3.2	I dislivelli presenti lungo il percorso pedonale sono dotati di rampe a pendenza adeguata? (P max 8%, P ottimale 5%)	D.P.R. 503/96, art. 3. D.M. 236/89 artt. 4.2.1, 8.2.1	SI	-
3.3	I dislivello tra il piano del marciapiede e le zone carrabili ad esso adiacenti è uguale/minore a 15 cm?	D.P.R. 503/96, art. 5. D.M. 236/89 artt. 4.2.1, 8.2.1	SI	-
3.4	Le eventuali piattaforme salvagente sono dotate di rampe per consentire l'accesso a persona su carrozzina?	D.P.R. 503/96, art. 6. D.M. 236/89 art. 4.2.1.	N.V.	-
3.5	Dove i dislivelli non sono superabili con semplici rampe sono stati installati adeguati meccanismi per persona con disabilità?	D.P.R. 503/96, artt. 4.	N.V.	-
4	OSTACOLI			
4.1	L'arredo urbano è posto in modo da non ridurre il passaggio netto a meno di 90 cm?	D.P.R. 503/96, art. 9. D.M. 236/89 art. 4.2.1.	SI	-
4.2	Lungo i percorsi pedonali è garantita l'altezza minima di 210 cm da terra?	D.P.R. 503/96, art. 9. D.M. 236/89 art. 4.2.1.	SI	-

5	VARIE			
5.1	Dove il livello del passaggio pedonale coincide con quello della carreggiata risulta opportunamente delimitato?	D.P.R. 503/96, art. 5. D.M. 236/89 art. 8.2.1.	SI	-
5.2	I semafori che regolano gli attraversamenti pedonali sono dotati di segnalazione acustica per non vedenti?	D.P.R. 503/96, art. 6.	N.V.	-
5.3	L'illuminazione pubblica risulta sufficiente?	D.P.R. 503/96, art. 6.	SI	-

Art.	Punto di verifica	Accessibilità
1	Parcheggi	Insufficiente
2	Percorsi	Sufficiente
3	Dislivelli	Sufficiente
4	Ostacoli	Buona
5	Varie	Buona

Accessibilità	Valore
Buona	1
Sufficiente	0,5
Insufficiente	0

VALUTAZIONE COMPLESSIVA		
Non accessibile	Discretamente accessibile	Accessibile
0 - 0,40	0,41 - 0,75	0,76 - 1

Valutazione ambito urbano	0,60	Discretamente accessibile
Redattore <u>Ludovico Bertin</u>	Data <u>15/07/2024</u>	Firma <u>Ludovico Bertin</u>
Verificatore <u>Giacomo Bettio</u>	Data <u>15/07/2024</u>	Firma <u>Giacomo Bettio</u>

SCHEDE DI RILEVAMENTO	 COMUNE DI CAMPODORO Provincia di Padova P.E.B.A. Piano Eliminazione Barriere Architettoniche	
CATEGORIA: Ambito Urbano		
SOTTOCATEGORIA: Verde pubblico		
TAVOLA DI RIFERIMENTO: Tavola A 1		

CODICE	AU17
RIFERIMENTO ZONA P.I.	F3
DENOMINAZIONE	Impianti sportivi Campodoro
INDIRIZZO	Via Lissaro - 35010, Campodoro (PD)
UTILIZZO	Impianti sportivi
SUPERFICIE (mq)	23355,00 mq
NOTE	-
AGGIORNAMENTO	15/07/2024

INQUADRAMENTO



Art.	Punto di verifica	Rif. Normativa	Risposta	-
1	PARCHEGGI			
1.1	Ci sono parcheggi riservati a persone con disabilità in prossimità del percorso di collegamento all'accesso? La segnaletica orizzontale e verticale è conforme alla normativa?	D.P.R. 503/96, artt. 10, 11, 16. D.L. 285/92, artt. 20, 149	NO	-
2	PERCORSI			
2.1	Il percorso pedonale ha una larghezza minima di 90 cm lungo tutto il tragitto?	D.P.R. 503/96, artt. 4, 5. D.M. 236/89 artt. 4.2.1, 8.2.1	NO	-
2.2	Il percorso pedonale è dotato di allargamenti per consentire la rotazione della carrozzina? (una piazzola da 140x140 ogni 10 m.)	D.P.R. 503/96, artt. 4, 5. D.M. 236/89 artt. 4.2.1, 8.2.1	NO	-
2.3	La pendenza trasversale al senso di marcia è inferiore al 2%?	D.M. 236/89 artt. 4.2.1, 8.2.1	SI	-
2.4	La superficie della pavimentazione del percorso pedonale risulta in buono stato, priva di sconnessioni e antisdruciolevole?	D.M. 236/89 artt. 4.2.2, 8.2.2	NO	Una parte del percorso pedonale risulta dissestata.
2.5	Il percorso pedonale è privo di elementi sporgenti dal piano di calpestio più di 2 cm? Le griglie hanno maglie non attraversabili da una sfera di 2 cm di diametro;	D.M. 236/89 artt. 4.2.2, 8.2.2	NO	La rampa vicino al cancello risulta danneggiata.
2.6	Le intersezioni tra percorso pedonale e zona carrabile sono opportunamente segnalate anche ai non vedenti?	D.M. 236/89 art. 4.2.1.	NO	-
3	DISLIVELLI			
3.1	Dove il percorso pedonale si raccorda con la sede stradale sono presenti rampe di adeguata pendenza?	D.P.R. 503/96, art. 5. D.M. 236/89 artt. 4.2.1, 8.2.1	NO	-
3.2	I dislivelli presenti lungo il percorso pedonale sono dotati di rampe a pendenza adeguata? (P max 8%, P ottimale 5%)	D.P.R. 503/96, art. 3. D.M. 236/89 artt. 4.2.1, 8.2.1	SI	-
3.3	I dislivello tra il piano del marciapiede e le zone carrabili ad esso adiacenti è uguale/minore a 15 cm?	D.P.R. 503/96, art. 5. D.M. 236/89 artt. 4.2.1, 8.2.1	SI	-
3.4	Le eventuali piattaforme salvagente sono dotate di rampe per consentire l'accesso a persona su carrozzina?	D.P.R. 503/96, art. 6. D.M. 236/89 art. 4.2.1.	N.V.	-
3.5	Dove i dislivelli non sono superabili con semplici rampe sono stati installati adeguati meccanismi per persona con disabilità?	D.P.R. 503/96, artt. 4.	N.V.	-
4	OSTACOLI			
4.1	L'arredo urbano è posto in modo da non ridurre il passaggio netto a meno di 90 cm?	D.P.R. 503/96, art. 9. D.M. 236/89 art. 4.2.1.	SI	-
4.2	Lungo i percorsi pedonali è garantita l'altezza minima di 210 cm da terra?	D.P.R. 503/96, art. 9. D.M. 236/89 art. 4.2.1.	SI	-

5	VARIE			
5.1	Dove il livello del passaggio pedonale coincide con quello della carreggiata risulta opportunamente delimitato?	D.P.R. 503/96, art. 5. D.M. 236/89 art. 8.2.1.	NO	-
5.2	I semafori che regolano gli attraversamenti pedonali sono dotati di segnalazione acustica per non vedenti?	D.P.R. 503/96, art. 6.	N.V.	-
5.3	L'illuminazione pubblica risulta sufficiente?	D.P.R. 503/96, art. 6.	SI	-

Art.	Punto di verifica	Accessibilità
1	Parcheggi	Inufficiente
2	Percorsi	Inufficiente
3	Dislivelli	Sufficiente
4	Ostacoli	Buona
5	Varie	Sufficiente

Accessibilità	Valore
Buona	1
Sufficiente	0,5
Insufficiente	0

VALUTAZIONE COMPLESSIVA		
Non accessibile	Discretamente accessibile	Accessibile
0 - 0,40	0,41 - 0,75	0,76 - 1

Valutazione ambito urbano	0,40	Non accessibile
Redattore <u>Ludovico Bertin</u>	Data <u>15/07/2024</u>	Firma <u>Ludovico Bertin</u>
Verificatore <u>Giacomo Bettio</u>	Data <u>15/07/2024</u>	Firma <u>Giacomo Bettio</u>

SCHEDE DI RILEVAMENTO	 COMUNE DI CAMPODORO Provincia di Padova P.E.B.A. Piano Eliminazione Barriere Architettoniche	
CATEGORIA: Ambito Urbano		
SOTTOCATEGORIA: Verde pubblico		
TAVOLA DI RIFERIMENTO: Tavola A 2		

CODICE AU18

RIFERIMENTO ZONA P.I. F3

DENOMINAZIONE Impianti sportivi Bevadoro

INDIRIZZO Via Barchessa - 35010, Campodoro (PD)

UTILIZZO Impianti sportivi

SUPERFICIE (mq) 3760,00 mq

NOTE -

AGGIORNAMENTO 15/07/2024

INQUADRAMENTO



Art.	Punto di verifica	Rif. Normativa	Risposta	-
1	PARCHEGGI			
1.1	Ci sono parcheggi riservati a persone con disabilità in prossimità del percorso di collegamento all'accesso? La segnaletica orizzontale e verticale è conforme alla normativa?	D.P.R. 503/96, artt. 10, 11, 16. D.L 285/92, artt. 20, 149	NO	-
2	PERCORSI			
2.1	Il percorso pedonale ha una larghezza minima di 90 cm lungo tutto il tragitto?	D.P.R. 503/96, artt. 4, 5. D.M. 236/89 artt. 4.2.1, 8.2.1	SI	-
2.2	Il percorso pedonale è dotato di allargamenti per consentire la rotazione della carrozzina? (una piazzola da 140x140 ogni 10 m.)	D.P.R. 503/96, artt. 4, 5. D.M. 236/89 artt. 4.2.1, 8.2.1	NO	-
2.3	La pendenza trasversale al senso di marcia è inferiore al 2%?	D.M. 236/89 artt. 4.2.1, 8.2.1	SI	-
2.4	La superficie della pavimentazione del percorso pedonale risulta in buono stato, priva di sconnessioni e antisdrucchiabile?	D.M. 236/89 artt. 4.2.2, 8.2.2	NO	-
2.5	Il percorso pedonale è privo di elementi sporgenti dal piano di calpestio più di 2 cm? Le griglie hanno maglie non attraversabili da una sfera di 2 cm di diametro;	D.M. 236/89 artt. 4.2.2, 8.2.2	NO	-
2.6	Le intersezioni tra percorso pedonale e zona carrabile sono opportunamente segnalate anche ai non vedenti?	D.M. 236/89 art. 4.2.1.	NO	-
3	DISLIVELLI			
3.1	Dove il percorso pedonale si raccorda con la sede stradale sono presenti rampe di adeguata pendenza?	D.P.R. 503/96, art. 5. D.M. 236/89 artt. 4.2.1, 8.2.1	SI	-
3.2	I dislivelli presenti lungo il percorso pedonale sono dotati di rampe a pendenza adeguata? (P max 8%, P ottimale 5%)	D.P.R. 503/96, art. 3. D.M. 236/89 artt. 4.2.1, 8.2.1	NO	È presente uno scalino in corrispondenza dell'accesso del campo a sud.
3.3	I dislivello tra il piano del marciapiede e le zone carrabili ad esso adiacenti è uguale/minore a 15 cm?	D.P.R. 503/96, art. 5. D.M. 236/89 artt. 4.2.1, 8.2.1	SI	-
3.4	Le eventuali piattaforme salvagente sono dotate di rampe per consentire l'accesso a persona su carrozzina?	D.P.R. 503/96, art. 6. D.M. 236/89 art. 4.2.1.	N.V.	-
3.5	Dove i dislivelli non sono superabili con semplici rampe sono stati installati adeguati meccanismi per persona con disabilità?	D.P.R. 503/96, artt. 4.	N.V.	-
4	OSTACOLI			
4.1	L'arredo urbano è posto in modo da non ridurre il passaggio netto a meno di 90 cm?	D.P.R. 503/96, art. 9. D.M. 236/89 art. 4.2.1.	SI	-
4.2	Lungo i percorsi pedonali è garantita l'altezza minima di 210 cm da terra?	D.P.R. 503/96, art. 9. D.M. 236/89 art. 4.2.1.	SI	-

5	VARIE			
5.1	Dove il livello del passaggio pedonale coincide con quello della carreggiata risulta opportunamente delimitato?	D.P.R. 503/96, art. 5. D.M. 236/89 art. 8.2.1.	NO	-
5.2	I semafori che regolano gli attraversamenti pedonali sono dotati di segnalazione acustica per non vedenti?	D.P.R. 503/96, art. 6.	N.V.	-
5.3	L'illuminazione pubblica risulta sufficiente?	D.P.R. 503/96, art. 6.	SI	-

Art.	Punto di verifica	Accessibilità
1	Parcheggi	Inufficiente
2	Percorsi	Sufficiente
3	Dislivelli	Sufficiente
4	Ostacoli	Buona
5	Varie	Sufficiente

Accessibilità	Valore
Buona	1
Sufficiente	0,5
Insufficiente	0

VALUTAZIONE COMPLESSIVA		
Non accessibile	Discretamente accessibile	Accessibile
0 - 0,40	0,41 - 0,75	0,76 - 1

Valutazione ambito urbano	0,50	Discretamente accessibile
Redattore <u>Ludovico Bertin</u>	Data <u>15/07/2024</u>	Firma <u>Ludovico Bertin</u>
Verificatore <u>Giacomo Bettio</u>	Data <u>15/07/2024</u>	Firma <u>Giacomo Bettio</u>

SCHEDE DI RILEVAMENTO	 COMUNE DI CAMPODORO Provincia di Padova P.E.B.A. Piano Eliminazione Barriere Architettoniche	
CATEGORIA: Ambito Urbano		
SOTTOCATEGORIA: Verde pubblico		
TAVOLA DI RIFERIMENTO: Tavola A 1		

CODICE AU19

RIFERIMENTO ZONA P.I. F1

DENOMINAZIONE Area agricola

INDIRIZZO Via Municipio - 35010, Campodoro (PD)

UTILIZZO Campo agricolo

SUPERFICIE (mq) 4280,00 mq

NOTE -

AGGIORNAMENTO 15/07/2024

INQUADRAMENTO



Art.	Punto di verifica	Rif. Normativa	Risposta	-
1	PARCHEGGI			
1.1	Ci sono parcheggi riservati a persone con disabilità in prossimità del percorso di collegamento all'accesso? La segnaletica orizzontale e verticale è conforme alla normativa?	D.P.R. 503/96, artt. 10, 11, 16. D.L 285/92, artt. 20, 149	SI	-
2	PERCORSI			
2.1	Il percorso pedonale ha una larghezza minima di 90 cm lungo tutto il tragitto?	D.P.R. 503/96, artt. 4, 5. D.M. 236/89 artt. 4.2.1, 8.2.1	SI	-
2.2	Il percorso pedonale è dotato di allargamenti per consentire la rotazione della carrozzina? (una piazzola da 140x140 ogni 10 m.)	D.P.R. 503/96, artt. 4, 5. D.M. 236/89 artt. 4.2.1, 8.2.1	NO	-
2.3	La pendenza trasversale al senso di marcia è inferiore al 2%?	D.M. 236/89 artt. 4.2.1, 8.2.1	SI	-
2.4	La superficie della pavimentazione del percorso pedonale risulta in buono stato, priva di sconnessioni e antisdrucchiabile?	D.M. 236/89 artt. 4.2.2, 8.2.2	SI	-
2.5	Il percorso pedonale è privo di elementi sporgenti dal piano di calpestio più di 2 cm? Le griglie hanno maglie non attraversabili da una sfera di 2 cm di diametro;	D.M. 236/89 artt. 4.2.2, 8.2.2	SI	-
2.6	Le intersezioni tra percorso pedonale e zona carrabile sono opportunamente segnalate anche ai non vedenti?	D.M. 236/89 art. 4.2.1.	NO	-
3	DISLIVELLI			
3.1	Dove il percorso pedonale si raccorda con la sede stradale sono presenti rampe di adeguata pendenza?	D.P.R. 503/96, art. 5. D.M. 236/89 artt. 4.2.1, 8.2.1	SI	-
3.2	I dislivelli presenti lungo il percorso pedonale sono dotati di rampe a pendenza adeguata? (P max 8%, P ottimale 5%)	D.P.R. 503/96, art. 3. D.M. 236/89 artt. 4.2.1, 8.2.1	SI	-
3.3	I dislivello tra il piano del marciapiede e le zone carrabili ad esso adiacenti è uguale/minore a 15 cm?	D.P.R. 503/96, art. 5. D.M. 236/89 artt. 4.2.1, 8.2.1	SI	-
3.4	Le eventuali piattaforme salvagente sono dotate di rampe per consentire l'accesso a persona su carrozzina?	D.P.R. 503/96, art. 6. D.M. 236/89 art. 4.2.1.	N.V.	-
3.5	Dove i dislivelli non sono superabili con semplici rampe sono stati installati adeguati meccanismi per persona con disabilità?	D.P.R. 503/96, artt. 4.	N.V.	-
4	OSTACOLI			
4.1	L'arredo urbano è posto in modo da non ridurre il passaggio netto a meno di 90 cm?	D.P.R. 503/96, art. 9. D.M. 236/89 art. 4.2.1.	SI	-
4.2	Lungo i percorsi pedonali è garantita l'altezza minima di 210 cm da terra?	D.P.R. 503/96, art. 9. D.M. 236/89 art. 4.2.1.	SI	-

5	VARIE			
5.1	Dove il livello del passaggio pedonale coincide con quello della carreggiata risulta opportunamente delimitato?	D.P.R. 503/96, art. 5. D.M. 236/89 art. 8.2.1.	SI	-
5.2	I semafori che regolano gli attraversamenti pedonali sono dotati di segnalazione acustica per non vedenti?	D.P.R. 503/96, art. 6.	N.V.	-
5.3	L'illuminazione pubblica risulta sufficiente?	D.P.R. 503/96, art. 6.	SI	-

Art.	Punto di verifica	Accessibilità
1	Parcheggi	Buona
2	Percorsi	Buona
3	Dislivelli	Buona
4	Ostacoli	Buona
5	Varie	Buona

Accessibilità	Valore
Buona	1
Sufficiente	0,5
Insufficiente	0

VALUTAZIONE COMPLESSIVA		
Non accessibile	Discretamente accessibile	Accessibile
0 - 0,40	0,41 - 0,75	0,76 - 1

Valutazione ambito urbano	1,00	Accessibile
Redattore <u>Ludovico Bertin</u>	Data <u>15/07/2024</u>	Firma <u>Ludovico Bertin</u>
Verificatore <u>Giacomo Bettio</u>	Data <u>15/07/2024</u>	Firma <u>Giacomo Bettio</u>

SCHEDE DI RILEVAMENTO	 COMUNE DI CAMPODORO Provincia di Padova P.E.B.A. Piano Eliminazione Barriere Architettoniche	
CATEGORIA: Ambito Urbano		
SOTTOCATEGORIA: Parcheggio		
TAVOLA DI RIFERIMENTO: Tavola A 1		

CODICE AU20

RIFERIMENTO ZONA P.I. F4

DENOMINAZIONE Parcheggio Via Roma

INDIRIZZO Via Roma - 35010, Campodoro (PD)

UTILIZZO Parcheggio

SUPERFICIE (mq) 440,00 mq

NOTE -

AGGIORNAMENTO 15/07/2024

INQUADRAMENTO



Art.	Punto di verifica	Rif. Normativa	Risposta	-
1	PARCHEGGI			
1.1	Ci sono parcheggi riservati a persone con disabilità in prossimità del percorso di collegamento all'accesso? La segnaletica orizzontale e verticale è conforme alla normativa?	D.P.R. 503/96, artt. 10, 11, 16. D.L. 285/92, artt. 20, 149	SI	Segnaletica orizzontale sbiadita.
2	PERCORSI			
2.1	Il percorso pedonale ha una larghezza minima di 90 cm lungo tutto il tragitto?	D.P.R. 503/96, artt. 4, 5. D.M. 236/89 artt. 4.2.1, 8.2.1	SI	-
2.2	Il percorso pedonale è dotato di allargamenti per consentire la rotazione della carrozzina? (una piazzola da 140x140 ogni 10 m.)	D.P.R. 503/96, artt. 4, 5. D.M. 236/89 artt. 4.2.1, 8.2.1	SI	Non è necessario perché il percorso pedonale è sufficientemente largo.
2.3	La pendenza trasversale al senso di marcia è inferiore al 2%?	D.M. 236/89 artt. 4.2.1, 8.2.1	SI	-
2.4	La superficie della pavimentazione del percorso pedonale risulta in buono stato, priva di sconnessioni e antisdrucchiabile?	D.M. 236/89 artt. 4.2.2, 8.2.2	SI	-
2.5	Il percorso pedonale è privo di elementi sporgenti dal piano di calpestio più di 2 cm? Le griglie hanno maglie non attraversabili da una sfera di 2 cm di diametro;	D.M. 236/89 artt. 4.2.2, 8.2.2	SI	-
2.6	Le intersezioni tra percorso pedonale e zona carrabile sono opportunamente segnalate anche ai non vedenti?	D.M. 236/89 art. 4.2.1.	NO	-
3	DISLIVELLI			
3.1	Dove il percorso pedonale si raccorda con la sede stradale sono presenti rampe di adeguata pendenza?	D.P.R. 503/96, art. 5. D.M. 236/89 artt. 4.2.1, 8.2.1	SI	-
3.2	I dislivelli presenti lungo il percorso pedonale sono dotati di rampe a pendenza adeguata? (P max 8%, P ottimale 5%)	D.P.R. 503/96, art. 3. D.M. 236/89 artt. 4.2.1, 8.2.1	SI	-
3.3	I dislivello tra il piano del marciapiede e le zone carrabili ad esso adiacenti è uguale/minore a 15 cm?	D.P.R. 503/96, art. 5. D.M. 236/89 artt. 4.2.1, 8.2.1	SI	-
3.4	Le eventuali piattaforme salvagente sono dotate di rampe per consentire l'accesso a persona su carrozzina?	D.P.R. 503/96, art. 6. D.M. 236/89 art. 4.2.1.	N.V.	-
3.5	Dove i dislivelli non sono superabili con semplici rampe sono stati installati adeguati meccanismi per persona con disabilità?	D.P.R. 503/96, artt. 4.	N.V.	-
4	OSTACOLI			
4.1	L'arredo urbano è posto in modo da non ridurre il passaggio netto a meno di 90 cm?	D.P.R. 503/96, art. 9. D.M. 236/89 art. 4.2.1.	SI	-
4.2	Lungo i percorsi pedonali è garantita l'altezza minima di 210 cm da terra?	D.P.R. 503/96, art. 9. D.M. 236/89 art. 4.2.1.	SI	-

5	VARIE			
5.1	Dove il livello del passaggio pedonale coincide con quello della carreggiata risulta opportunamente delimitato?	D.P.R. 503/96, art. 5. D.M. 236/89 art. 8.2.1.	SI	-
5.2	I semafori che regolano gli attraversamenti pedonali sono dotati di segnalazione acustica per non vedenti?	D.P.R. 503/96, art. 6.	N.V.	-
5.3	L'illuminazione pubblica risulta sufficiente?	D.P.R. 503/96, art. 6.	NO	-

Art.	Punto di verifica	Accessibilità
1	Parcheggi	Sufficiente
2	Percorsi	Buona
3	Dislivelli	Buona
4	Ostacoli	Buona
5	Varie	Sufficiente

Accessibilità	Valore
Buona	1
Sufficiente	0,5
Insufficiente	0

VALUTAZIONE COMPLESSIVA		
Non accessibile	Discretamente accessibile	Accessibile
0 - 0,40	0,41 - 0,75	0,76 - 1

Valutazione ambito urbano	0,80	Accessibile
Redattore <u>Ludovico Bertin</u>	Data <u>15/07/2024</u>	Firma <u>Ludovico Bertin</u>
Verificatore <u>Giacomo Bettio</u>	Data <u>15/07/2024</u>	Firma <u>Giacomo Bettio</u>

SCHEDE DI RILEVAMENTO	 COMUNE DI CAMPODORO Provincia di Padova P.E.B.A. Piano Eliminazione Barriere Architettoniche	
CATEGORIA: Ambito Urbano		
SOTTOCATEGORIA: Parcheggio		
TAVOLA DI RIFERIMENTO: Tavola A 1		

CODICE AU21

RIFERIMENTO ZONA P.I. F4

DENOMINAZIONE Parcheggio Area Industriale

INDIRIZZO Via Palazzon - 35010, Campodoro (PD)

UTILIZZO Parcheggio

SUPERFICIE (mq) 1465,00 mq

NOTE -

AGGIORNAMENTO 15/07/2024

INQUADRAMENTO



Art.	Punto di verifica	Rif. Normativa	Risposta	-
1	PARCHEGGI			
1.1	Ci sono parcheggi riservati a persone con disabilità in prossimità del percorso di collegamento all'accesso? La segnaletica orizzontale e verticale è conforme alla normativa?	D.P.R. 503/96, artt. 10, 11, 16. D.L 285/92, artt. 20, 149	SI	-
2	PERCORSI			
2.1	Il percorso pedonale ha una larghezza minima di 90 cm lungo tutto il tragitto?	D.P.R. 503/96, artt. 4, 5. D.M. 236/89 artt. 4.2.1, 8.2.1	SI	-
2.2	Il percorso pedonale è dotato di allargamenti per consentire la rotazione della carrozzina? (una piazzola da 140x140 ogni 10 m.)	D.P.R. 503/96, artt. 4, 5. D.M. 236/89 artt. 4.2.1, 8.2.1	SI	-
2.3	La pendenza trasversale al senso di marcia è inferiore al 2%?	D.M. 236/89 artt. 4.2.1, 8.2.1	SI	-
2.4	La superficie della pavimentazione del percorso pedonale risulta in buono stato, priva di sconnessioni e antisdrucchiabile?	D.M. 236/89 artt. 4.2.2, 8.2.2	SI	-
2.5	Il percorso pedonale è privo di elementi sporgenti dal piano di calpestio più di 2 cm? Le griglie hanno maglie non attraversabili da una sfera di 2 cm di diametro;	D.M. 236/89 artt. 4.2.2, 8.2.2	SI	-
2.6	Le intersezioni tra percorso pedonale e zona carrabile sono opportunamente segnalate anche ai non vedenti?	D.M. 236/89 art. 4.2.1.	NO	-
3	DISLIVELLI			
3.1	Dove il percorso pedonale si raccorda con la sede stradale sono presenti rampe di adeguata pendenza?	D.P.R. 503/96, art. 5. D.M. 236/89 artt. 4.2.1, 8.2.1	SI	-
3.2	I dislivelli presenti lungo il percorso pedonale sono dotati di rampe a pendenza adeguata? (P max 8%, P ottimale 5%)	D.P.R. 503/96, art. 3. D.M. 236/89 artt. 4.2.1, 8.2.1	SI	-
3.3	I dislivello tra il piano del marciapiede e le zone carrabili ad esso adiacenti è uguale/minore a 15 cm?	D.P.R. 503/96, art. 5. D.M. 236/89 artt. 4.2.1, 8.2.1	SI	-
3.4	Le eventuali piattaforme salvagente sono dotate di rampe per consentire l'accesso a persona su carrozzina?	D.P.R. 503/96, art. 6. D.M. 236/89 art. 4.2.1.	N.V.	-
3.5	Dove i dislivelli non sono superabili con semplici rampe sono stati installati adeguati meccanismi per persona con disabilità?	D.P.R. 503/96, artt. 4.	N.V.	-
4	OSTACOLI			
4.1	L'arredo urbano è posto in modo da non ridurre il passaggio netto a meno di 90 cm?	D.P.R. 503/96, art. 9. D.M. 236/89 art. 4.2.1.	N.V.	-
4.2	Lungo i percorsi pedonali è garantita l'altezza minima di 210 cm da terra?	D.P.R. 503/96, art. 9. D.M. 236/89 art. 4.2.1.	SI	-

5	VARIE			
5.1	Dove il livello del passaggio pedonale coincide con quello della carreggiata risulta opportunamente delimitato?	D.P.R. 503/96, art. 5. D.M. 236/89 art. 8.2.1.	NO	-
5.2	I semafori che regolano gli attraversamenti pedonali sono dotati di segnalazione acustica per non vedenti?	D.P.R. 503/96, art. 6.	N.V.	-
5.3	L'illuminazione pubblica risulta sufficiente?	D.P.R. 503/96, art. 6.	SI	-

Art.	Punto di verifica	Accessibilità
1	Parcheggi	Buona
2	Percorsi	Buona
3	Dislivelli	Buona
4	Ostacoli	Buona
5	Varie	Sufficiente

Accessibilità	Valore
Buona	1
Sufficiente	0,5
Insufficiente	0

VALUTAZIONE COMPLESSIVA		
Non accessibile	Discretamente accessibile	Accessibile
0 - 0,40	0,41 - 0,75	0,76 - 1

Valutazione ambito urbano	0,88	Accessibile
Redattore <u>Ludovico Bertin</u>	Data <u>15/07/2024</u>	Firma <u>Ludovico Bertin</u>
Verificatore <u>Giacomo Bettio</u>	Data <u>15/07/2024</u>	Firma <u>Giacomo Bettio</u>

